



**G30**



***Hionta- ja hitsauskypärä***



# Ammattitason hitsauskypärä

## TURVALLISUUSVAROITUKSET – LUE ENNEN KÄYTTÖÄ



### VAROITUS!

Ohjeet on luettava ja sisäistettävä ennen käyttöä



Hitsauskypärät kestävät kuumuutta vain tiettyyn rajaan asti. Älä aseta kuumia elektrodingipitimiä kypärän sisälle, äläkä aseta kypärää avotulen lähelle tai kuumien työkappaleiden pinnoille. Naarmuuntuneet tai vaurioituneet visiirit ja linssit on aina vaihdettava, jos näkyvyys on heikentynyt rikkoutumisen, vaurioitumisen tai hitsausroiskeiden vuoksi.

Käyttäjän on tarkistettava kypärä päivittäin ja varmistettava näin, että näkyviä vaurioita ei ole. Käyttäjän ihoa mahdollisesti koskettavat materiaalit voivat aiheuttaa allergisia reaktioita herkille henkilöille. Tavallisten lasien päällä käytettävät suurinopeuksisilta hiukkasilta suojaavat silmien suojaimet saattavat olla vaaraksi käyttäjälle, sillä ne voivat johtaa iskuja.

Kypärän ja visiireiden suositeltava käyttöikä on viisi vuotta. Käyttöikä vaihtelee useiden tekijöiden mukaan, kuten käytön, puhdistuksen, säilytyksen ja huollon mukaan.

Tarkista kypärän kuluvat osat säännöllisesti ja vaihda ne, jos käyttökelpoisuuden tai näkyvyyden epäillään heikentyneen. Hävitä kypärä kokonaan, kun sellaisten kriittisten osien, joita ei ole saatavilla varaosina, epäillään vaurioituneen tai kun niiden käyttökelpoisuus on heikentynyt.



### VAROITUS!



- Tämä hitsauskypärä ei sovellu laserhitsaukseen.
- Kypärää ei saa asettaa kuumalle pinnalle.
- Kypärä ei suojaa räjähdyksiltä tai syövyttäviltä nesteiltä.
- Älä tee muutoksia linssiin tai kypärään, ellei niin erikseen ohjeisteta tässä käyttöohjeessa.
- Älä käytä muita kuin tässä käyttöohjeessa lueteltuja varaosia. Luvattomien muutosten tekeminen ja luvattomien varaosien käyttö mitätöi takuun ja asettaa käyttäjän alttiiksi henkilövahingoille.
- Älä upota kypärää veteen.
- Älä altista suodatinmaskia tai kypärää liuottimille.
- Varastointilämpötila:  $-20\text{ °C} \dots +85\text{ °C}$  ( $-4\text{ °F} \dots +185\text{ °F}$ ). Kypärää on säilytettävä kuivassa, viileässä ja kylmässä, kun sitä ei käytetä pitkään aikaan.
- Puhdista linssin pinta säännöllisesti. Älä käytä vahvoja puhdistusaineita. Vaihda haljennut/naarmuuntunut/kolhiintunut etuosan linssi säännöllisesti.

### KÄYTTÖOHJEET

VAROITUS! Ennen kuin kypärää käytetään hitsaamiseen, turvallisuusohjeet on luettava ja sisäistettävä.

G30-hitsauskypärien käyttöohje vastaa EY-säädösten liitteen II kohtaa 1.4.

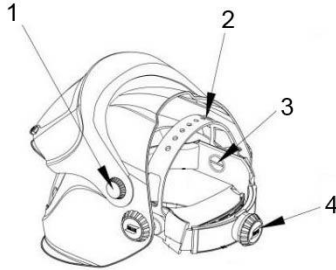
G30-kypärät suojaavat käyttäjää pysyvästi ultraviolett- ja infrapunasäteiltä sekä kasvoja ja silmiä hitsausprosessin synnyttämiltä kipinöiltä.



## VALMISTELU JA KÄYTTÖ

ESAB G30 -hitsauskypärät ovat täysin koottuja ja käyttövalmiita pienten säätöjen jälkeen. Kaikissa hitsauskypärissä on mukavat päähinnat, joita voidaan säätää neljällä eri tavalla:

- Säädä korkeutta työntämällä ja liikuttamalla
- Rajoita kypärän kallistusta ylös- ja alaspäin
- Säädä kokoa työntämällä ja kääntämällä
- Säädä etäisyyttä kasvoista kääntämällä



1. Etäisyys kasvoista, käännettävä
2. Korkeussäädin, työnnettävä ja liikuteltava
3. Kallistuksen säädin
4. Koon säädin, työnnettävä ja käännettävä

Tarkista huolellisesti ennen käytön aloittamista, että hitsauskypärässä ja passiivilasissa ei ole näkyviä jälkiä, murtoja, painaumia tai naarmuuntuneita pintoja. Suojalevyjen naarmuuntuneet pinnat heikentävät näköä suojaavia ominaisuuksia. Vaihda suojalevyt, jos ne ovat naarmuuntuneet, vaurioituneet tai niihin on kertynyt roiskeita.

Hitsauskypärää ei saa pudottaa. Älä aseta painavia esineitä tai työkaluja kypärän sisään, sillä ne voivat vahingoittaa osia. Oikein käytettynä hitsaussuodatin ei tarvitse huoltoa käyttöikänsä aikana.

## HUOLTO JA KUNNOSSAPITO

Puhdista G30-kypärät miedolla saippualla ja vedellä. Kuivaa ne puhtaalla puuvillaliinalla. Liuotinten käyttö on ehdottomasti kiellettyä, sillä ne vahingoittavat maskia ja suodattimia. Naarmuuntuneet tai vaurioituneet visiirit on aina vaihdettava.

Käyttäjän on tarkistettava kypärä päivittäin ja varmistettava näin, että näkyviä vaurioita ei ole. Ulko- ja sisävisiirit ovat kulutustarvikkeita, ja ne on vaihdettava säännöllisin väliajoin ESABin alkuperäisillä ja sertifioituilla varaosilla.

## SUUREN VISIIRIN VAIHTAMINEN

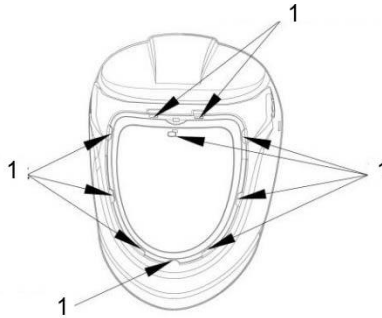
Suuri sisävisiiri on suojalinssi, joka on vaihdettava, jos se on rikkoutunut tai vaurioitunut tai jos siinä on niin paljon hitsausroiskeita, että näkyvyys heikkenee.

Sisävisiiriin saa helposti irrotettua työntämällä sitä kypärästä ulospäin.

Kun asennat linssin, alaosan kieleke on kohdistettava kypärässä olevaan aukkoon, sivuilla olevat kaksi suurempaa kiinnikettä kohdistettava paikoilleen ja lopuksi yläosan kiinnike napsautettava kiinni.

Käyttäjän on aina varmistettava, että visiiri on asennettu oikein, kaikki kiinnikkeet on kiinnitetty, eikä missään ole näkyviä aukkoja.

Katso alla oleva kuva.



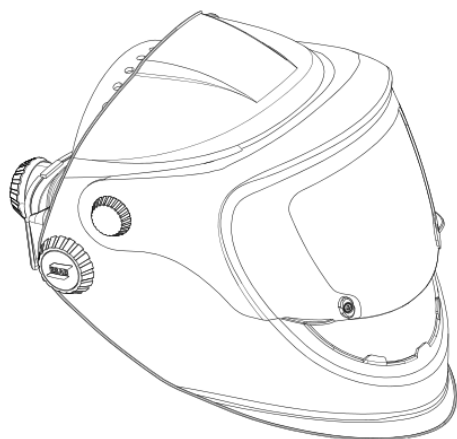
1. Yläkiinnike ja aukko

## ULKOISEN LUUKKUVISIIRIN VAIHTAMINEN

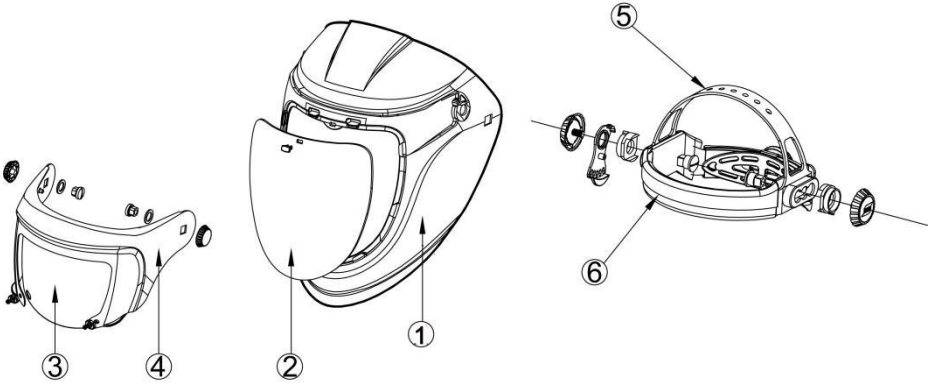
Ulkoisen luukkuvisiiri on suojalinssi, joka on vaihdettava, jos se on rikkoutunut tai vaurioitunut tai jos siinä on niin paljon hitsausroiskeita, että näkyvyys heikkenee.

Ulkoisen luukkuvisiiri on kiinnitetty kahdella neljäosakierroksen käännettävällä kiinnikkeellä. Irrota visiiri avaamalla luukku kokonaan auki ja käännä kiinnikkeitä niin, että ne putoavat visiirin aukkoihin (katso kuva 2). Visiiri voidaan sitten irrottaa.

Kun asennat visiirin paikoilleen, kohdista visiiri luukussa oleviin aukkoihin (katso kuva 3), aseta sitten kiinnikkeet visiirin kahteen aukkoon ja kiinnitä kääntämällä neljäosakierros.



## OSALUETTELO JA KOKOAMINEN



### Osaluettelo

OSA	KUVAUS	OSANRO
	G30, tummuusaste 10 (3+8+1)	0700 000 430
	G30, tummuusaste 11 (2+10+1)	0700 000 431
1	Ulkokuori	0700 000 515
2	Suuri sisävisiiri, G30, kirkas (163 x 54 x 2,2 mm)	0700 000 501
2	Suuri sisävisiiri, G30, DIN 2 (163 x 54 x 2 mm)	0700 000 502
2	Suuri sisävisiiri, G30, DIN 3 (163 x 54 x 2 mm)	0700 000 503
2	Suuri sisävisiiri, G30, DIN 5 (163 x 54 x 2 mm)	0700 000 504
3	Ulkoinen luukkuvisiiri, G30, DIN 5 (163 x 54 x 2 mm)	0700 000 505
3	Ulkoinen luukkuvisiiri, G30, DIN 8 (163 x 54 x 2 mm)	0700 000 506
3	Ulkoinen luukkuvisiiri, G30, DIN 10 (163 x 54 x 2 mm)	0700 000 507
4	Luukun pidike, G30, mukana ruuvit	0700 000 508
5	Päähihna, G30	0700 000 415
6	Otsanauha, päähihna Pro	0700 000 414

## KYPÄRÄN MERKINTÖJEN SELITYS

### Esimerkki kypärän merkintöjen selityksestä:

ESAB EN175 B CE

ESAB – valmistajan tunnus

EN175 – standardin numero

B – suurinopeuksisten hiukkasten suojaluokka (120 m/s)

### Esimerkki sisävisiirin merkintöjen selityksestä:

	<b>ESAB</b>	<b>1</b>	<b>B</b>	<b>CE</b>
Valmistaja				
Optinen luokitus				
Mekaaninen lujuus nopeudella 120 m/s				
EY- vaatimustenmukaisuusmerkintä				

### Esimerkki ulkoisen visiirin merkintöjen selityksestä:

	<b>ESAB</b>	<b>1</b>	<b>F</b>	<b>CE</b>
Valmistaja				
Optinen luokitus				
Mekaaninen lujuus nopeudella 45 m/s				
EY- vaatimustenmukaisuusmerkintä				

### Mekaanisen lujuuden symboli

Symboli	Mekaanisen lujuuden vaatimus
Ei symbolia	Vähimmäiskestävyys
S	Parempi kestävyys
F	Matala energiavaikutus (45 m/s)
B	Keskitason energiavaikutus (120 m/s)

Jos okulaarissa ja rungossa ei ole samaa symbolia F, B tai A, koko silmäsuojuksen tasoksi on valittava alempi taso.

Silmäsuojusta saa käyttää vain suojaamaan suurinopeuksilta hiukkasilta huoneenlämmössä, ei suojaamaan suurinopeuksilta hiukkasilta ääriämpötiloissa.



## SERTIFIOINTI- JA TARKISTUSMERKINNÄT

G30-hitsaussuodattimien silmien suojauksen on testannut seuraava ilmoitettu laitos: DIN Prüf- und Zertifizierungsstelle für Augenschutz, Alboinstr. 56, D-12103 Berliini, ilmoitettu laitos 0196, joka suorittaa hyväksyntää ja jatkuvaa laadunvalvontaa Euroopan komission, Saksan työministeriön ja osavaltioiden keskuksen alaisuudessa.

Voimme siis käyttää seuraavia merkintöjä:



CE-merkintä

Tämä vahvistaa, että tuote täyttää direktiivin 89/686/ETY vaatimukset.

EN 166:2002

Osoite

DIN CERTCO Gesellschaft für Konformitätsbewertung mbH  
Alboinstr. 56 ,  
D-12103 Berlin



ESAB AB

Lindholmsallén 9  
Box 8004  
402 77 Göteborg  
Sweden

