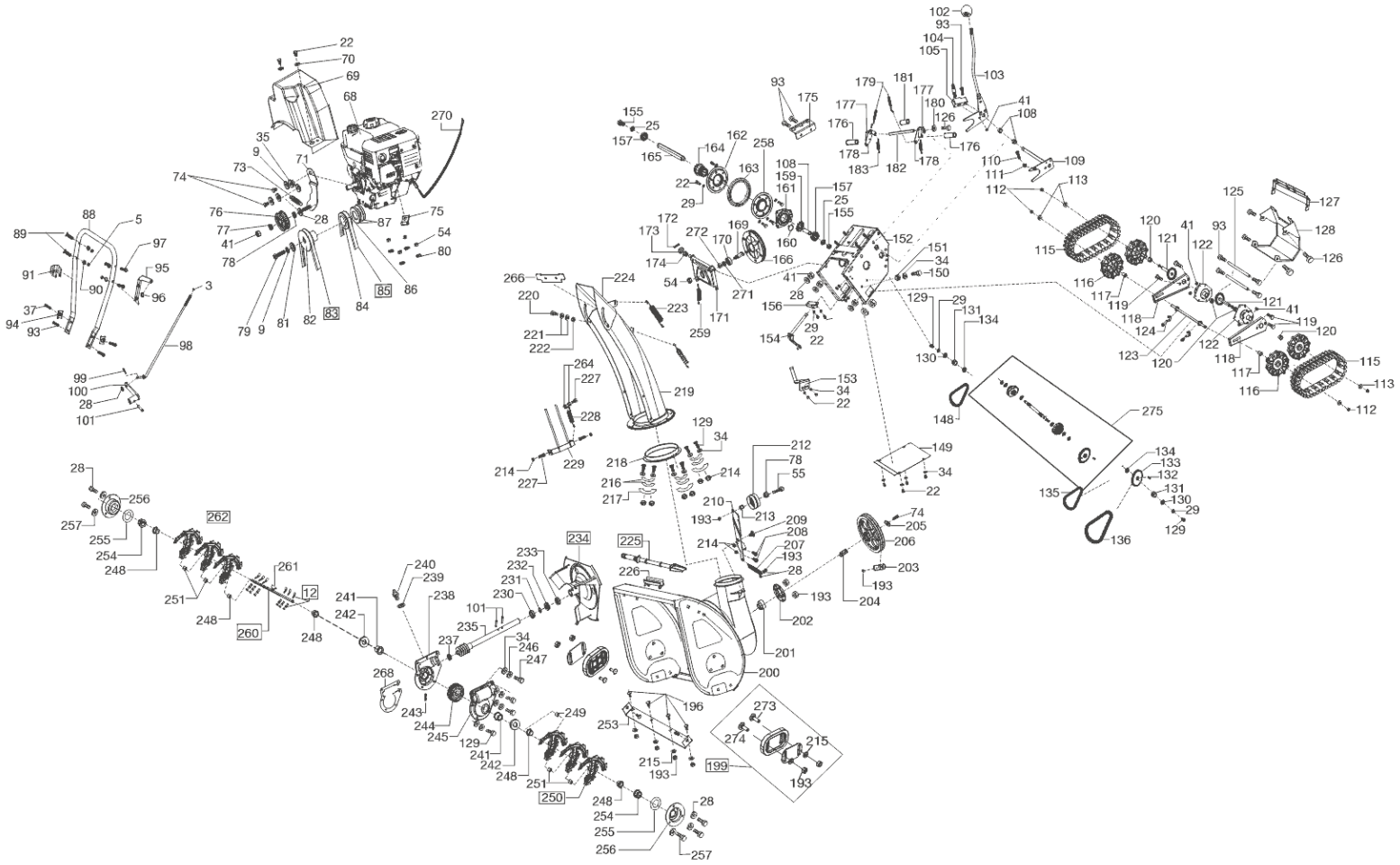


AL-KO SNOWLINE 760.4 TE art. 114038



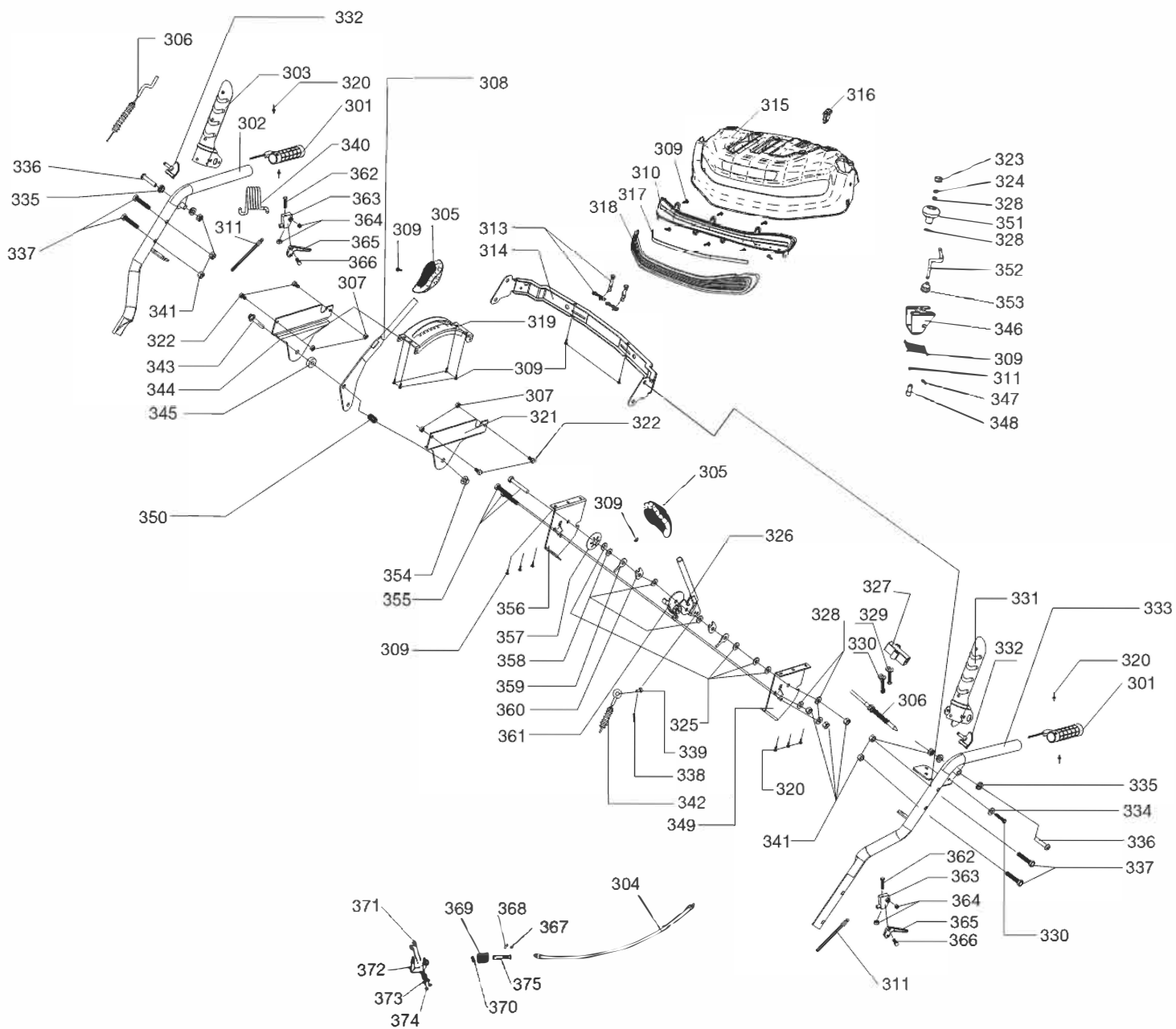
POS №	Artikelnummer	Name
5	413156	FLANSCHMUTTER M8
9	413160	FEDERSCHEIBE 8
12	412127	ABSCHERSTIFT + SPLINT
22	413171	SECHSKANTSCHRAUBE M6X12
25	413174	UNTERLEGSCHEIBE 8X22X2
28	704538	SHB A 8,4 DIN125-ST A3B
29	413177	FEDERSCHEIBE 6
34	413182	UNTERLEGSCHEIBE 6X12X0,7
35	412077	SCHEIBE
37	413184	SECHSKANTSCHRAUBE M8X40
41	412175	MUTTER M8
54	413199	SELBSTSICHERNDE SECHSKANTMUTTER M10
55	413200	SECHSKANTSCHRAUBE M8X45
68	413358	BENZINMOTOR Snow 420 - LC 190 FDS
69	413209	RIEMENABDECKUNG
70	413210	UNTERLEGSCHEIBE 6X16X1,5
71	413211	KLEINE SPANNPLATTE
73	412078	ZUGFEDER
74	413212	SKT. SCHRAUBE M8X20
75	413213	KABELFÜHRUNG
76	412081	SPANNROLLE
77	412079	SCHEIBE
78	412111	BUCHSE
79	413214	SECHSKANTSCHRAUBE M8X35
80	413215	UNTERLEGSCHEIBE 10X20X2
81	413216	UNTERLEGSCHEIBE 8X28X3
82	413217	HAUPTRIEMENRAD
83	413359	KEILRIEMEN
84	413219	UNTERLEGSCHEIBE KLEINES RIEMENRAD
85	413220	ZAHNRIEMEN 5M x 825
86	413221	HAUPTRAD ZAHNRIEMEN
87	413222	UNTERLEGSCHEIBE 25X35X2
88	413360	UNTERHOLM
89	413224	HOLMSCHRAUBE M8X40
90	413227	FEDERSCHEIBE
91	413226	KABELCLIPS
93	413240	SECHSKANTSCHRAUBE M8X20
94	412051	KLEMMSCHEIBE HOLM
95	413361	AUFNAHME KURBEL
96	413306	GUMMIRING
97	413297	SECHSKANTFLANSCHSCHRAUBE M8X45
98	413362	VERBINDUNGSSTANGE GETRIEBE
99	413363	STIFT 3,2X29
100	413231	SCHALTGABELARM
101	413232	FEDERSTIFT 6X30
102	413364	HANDGRIFF
103	413365	SCHALTSTANGE KPL.
104	413366	BOLZEN SCHALTSTANGE
105	413367	AUFNAHMEBLOCK
108	413370	SECHSKANTHÜLSE
109	413371	GABELPLATTE LINKS
110	413372	SECHSKANTSCHRAUB M12X60
111	413373	SECHSKANTMUTTER M12
112	413374	SKT MUTTER M12 x 1,5 FEINGEW.

113	413375	SCHEIBE 12X35X2
115	413376	RAUPE
116	413377	RAUPENRAD
117	413378	ACHSHÜLSE
118	413379	VERBINDUNGSPLATTE ANTRIEB
119	413380	SCHRAUBE
120	413381	BUCHSE
121	413382	AUFNAHME RAUPENRAD
122	413383	HALTERUNG ACHSE
123	413384	ACHSE
124	413385	SPANNHAKEN
125	413386	STABILISIERUNGSACHSE HINTERRAD
126	413387	SECHSKANTSCHRAUBE M8X12
127	413388	KABELFHRUNG
128	413389	HINTERE ABDECKUNG
129	413320	SCHRAUBE M6X20
130	413252	UNTERLEGSCHIEBE 6X23X3
131	464452	LAG KUG 6001 2RSH SKF
132	413391	PASSFEDER
133	413392	KETTENRAD GROSS 28Z
134	413393	SCHEIBE 28X15X2
135	413394	KETTE KLEIN
136	413395	KETTE GROSS
148	413407	KETTE
149	413408	BODENABDECKUNG
150	413409	SECKSKANTSCHRAUBE M6X35
151	413349	SECHSKANTMUTTER M6
152	413410	GETRIEBEGEHÄUSE
153	413411	RIEMENSCHIEBE MONTAGEPLATTE
154	413412	SCHALTGABEL
155	413413	SchRAUBE SKT M8*16
156	413233	METALLWINKEL
157	413241	KUGELLAGER 6203 2RS MIT NUT
159	413243	KETTENRAD ACHSE
160	413245	ACHSSICHERUNG D35
161	412094	LAGERSCHALE
162	414820	SCHEIBE ANTRIEBSGUMMI O.GEWINDE
163	414819	ANTRIEBSGUMMI
164	412091	MITNEHMER GETRIEBEWELLE
165	413414	ACHSE
166	412099	ANTRIEBSSCHIEBE
169	412100	LAGERBOLZEN
170	413273	RILLENKUGELLAGER 6203 RS
171	412102	FÜHRUNGSBLECH ANTRIEBSZAHNRAD
172	413267	SICHERUNGSSPLINT 3X25
173	413268	UNTERLEGSCHIEBE 13X24X2
174	412104	AUFSTECKHÜLSE
175	413416	GANGEINSTELLBLECH
176	413417	DISTANZBUCHSE
177	413418	SCHALTKLAUE RECHTS
178	413419	SCHALTKLAUE KPL. (LI+RE)
179	413420	BOWDENZUG KUPPLUNG
180	413421	SCHEIBE 12X25X2
181	413422	DISTANZBUCHSE
182	413423	ACHSE SCHALTKLAUE
183	413424	EINKUPPELFEDER

193	413307	SECHSKANTSICHERUNGSMUTTER M8
196	413310	SCHRAUBE M8X16
199	416501	KUFE KPL.
200	413426	FRÄSENGEHÄUSE
201	413313	KUGELLAGER
202	412117	LAGERSCHALE
203	413314	RIEMENPLATTE
204	413315	PASSFEDER 6X6X20
205	413223	UNTERLEGSSCHEIBE 8X28X22
206	413316	KEILRIEMENSCHLEIBE
207	412115	SPANNFEDER
208	413317	SPANNBOLZEN
209	413318	RIEMENSPANNER
210	412114	SCHRAUBE
212	412109	SPANNROLLE FRÄSANTRIEB
213	412110	DISTANZSCHEIBE
214	413319	SECHSKANTMUTTER M6
215	413427	SCHEIBE 8X20X2,5
216	412146	FLANSCHSEGMENT UNTEN
217	412147	FLANSCHSEGMENT OBEN
218	413321	KUNSTOFFKREIS SCHNEEAUSWURF
219	413352	AUSWURFSCHACHT
220	413323	SCHRAUBE M5X12
221	413324	KUNSTSTOFF BEILAGSCHEIBE
222	413325	SECHSKANTMUTTER M5
223	413326	ZUGFEDER
224	413327	ABLENKBLECH AUSWURF
225	413328	SCHNEESCHAUFEL
226	412152	HALTER SCHNEESCHAUFEL
227	412641	SCHRAUBE 6 X 16
228	412149	SPANNFEDER
229	412150	EINGREIFSCHUTZ
230	413330	RILLENKUGELLAGER
231	412144	SCHEIBE
232	413331	AXIALLAGER
233	413332	WELLENDICHTRING 32X20X7
234	412145	AUSWURFRAD
235	413333	GETRIEBEWELLE
237	413334	RILLENKUGELLAGER
238	412135	GETRIEBEGEHÄUSE RECHTS
239	413335	DICHTUNGSSCHEIBE
240	413329	SCHMIERNIPPEL
241	412136	BUCHSE
242	413336	WELLENDICHTRING 30X19X7
243	413337	SCHRAUBE M5X10
244	412134	MESSINGZAHNRAD
245	412138	GETRIEBEGEHÄUSE LINKS
246	413338	FEDERRING D6
247	413339	AUßENSECHSKANTSCHRAUBE M6X25
248	412129	LAUFBUCHSE
249	413340	DISTANZBUCHSE
250	412133	FRÄSSCHNECKE LINKS IN FAHRTRICHTUNG
251	413428	DISTANZBUCHSE
253	413429	SCHAUFELPLATTE
254	412130	BUCHSE
255	413344	UNTERLEGSSCHEIBE 19X38X1,5

256	412131	LAGERSCHALE
257	413345	AUßENSECHSKANTSCHRAUBE M8X10
258	414818	SCHEIBE ANTRIEBSGUMMI M.GEWINDE
259	414821	SPANNFEDER
260	413430	FRÄSWELLE
261	413347	HALBRUNDKEIL 5X7,5X19
262	412128	FRÄSSCHNECKE RECHTS IN FAHRTRICHTUNG
264	413349	SECHSKANTMUTTER M6
266	413351	GUMMIMATTE
268	412153	GETRIEBEDICHTUNG
270	414602	VERB.-KABEL MOTOR-HOLMKONSOLE
271	412164	SEEGERRING 40
272	412166	SCHEIBE
273	701494	SHR 8X 30 603- 4.6VZ
274	704441	SHR 8X 25 603- 4.6A3R
275	419717	KUPPLUNGSEINEHEIT KPL. TE760

AL-KO SNOWLINE 760.4 TE art. 114038



POS №	Artikelnummer	Name
301	413152	HANDGRIFF MIT KABEL
302	413153	HOLM RECHTS
303	413154	KUPPLUNGSHEBEL RECHTS
304	423195	FLEXIBLE WELLE 1005
305	423196	GRIFF FUER VERSTELLHEBEL
306	413157	BOWDENZUG SELBSTVERRIEGELUNG
307	413158	SELBSTSICHERNDE SECHSKANTMUTTER M6
308	423197	VERSTELLHEBEL GESCHWINDLIGKEIT
309	423198	BLECHSCHRAUBE 4,8X14
310	423199	LAMPENSOCKEL
311	423200	KUPPLUNGSSEIL
313	412127	ABSCHERSTIFT + SPLINT
314	413163	UNTERE PLATTE BEDIENHEBEL
315	423201	KONSOLE
316	423202	SCHALTER
317	423203	LICHTSTREIFEN
318	423204	LAMPENABDECKUNG
319	413167	PLATTE GANGHEBEL
320	423205	BLINDNIETE AUS ALUMINIUM
321	413170	RAHMEN GANGHEBEL
322	413171	SECHSKANTSCHRAUBE M6X12
323	423206	ABDECKUNG KURBEL
324	423207	WELLENSICHERUNGSRING
325	413174	UNTERLEGSCHIEBE 8X22X2
326	423208	VERSTELLHEBEL AUSWURFKLAPPE
327	413176	MECHANISCHE VERRIEGELUNG
328	413998	SCHEIBE 8x16x1,2
329	413177	FEDERSCHIEBE 6
330	413178	SECHSKANTSCHRAUBE M6X18
331	413179	KUPPLUNGSHEBEL LINKS
332	413180	GUMMIKAPPE
333	413181	HOLM LINKS
334	413182	UNTERLEGSCHIEBE 6X12X0,7
335	412077	SCHEIBE
336	413183	SECHSKANTSCHRAUBE M8X55
337	413184	SECHSKANTSCHRAUBE M8X40
338	413201	SICHERUNGSSTIFT 2,0X29
339	413186	PIN BOWDENZUG
340	413187	FEDER FAHRANTRIEBSGRIFF
341	412175	MUTTER M8
342	413188	BOWDENZUG AUSWURFSCHACHT
343	413189	SECHSKANTSCHRAUBE M10X45
344	413190	KLEMMRAHMEN GANGHEBEL
345	413191	UNTERLEGSCHIEBE 10X28X3
346	423209	HALTERUNG DREHKURBEL
347	423210	SECHSKANTSCHRAUBE 4X20
348	423211	FLEXIBLE WELLENHUELSE
349	413195	BEFESTIGUNGSWINKEL AUSWURFHEBEL LINKS
350	413431	FEDER
351	423212	DREHKNOPF
352	423213	KURBEL
353	423214	GUMMIMANSCHETTE
354	413199	SELBSTSICHERNDE SECHSKANTMUTTER M10
355	413200	SECHSKANTSCHRAUBE M8X45

356	413202	BEFESTIGUNGSWINKEL AUSWURFHEBEL RECHTS
357	413203	TRICHTERSCHEIBE
358	413204	BEILAGSCHEIBE
359	413205	BEILAGSCHEIBE
360	413206	BEILAGSCHEIBE
361	413207	VERSTELLPLATTE
362	413354	SECHSKANTSCHRAUBE M5X35
363	413355	HEBELAUFNAHME
364	413249	SELBSTSICHERNDE SECHSKANTMUTTER M5
365	413356	HEBEL
366	413357	BOLZEN
367	423215	SPLINT
368	423216	SPLINT
369	423217	2015-1 AUSWURF-ROTATIONSGETRIEBE
370	423218	DIAGONALZAHN-BRACKET-UNTERLEGSCHIEBE
371	413342	SCHRAUBE M8X18
372	423219	HALTEBLECH GESCHWEISST
373	413998	SCHEIBE 8x16x1,2
374	412175	MUTTER M8
375	423220	SCHNECKENWELLE