

**Seite 1**

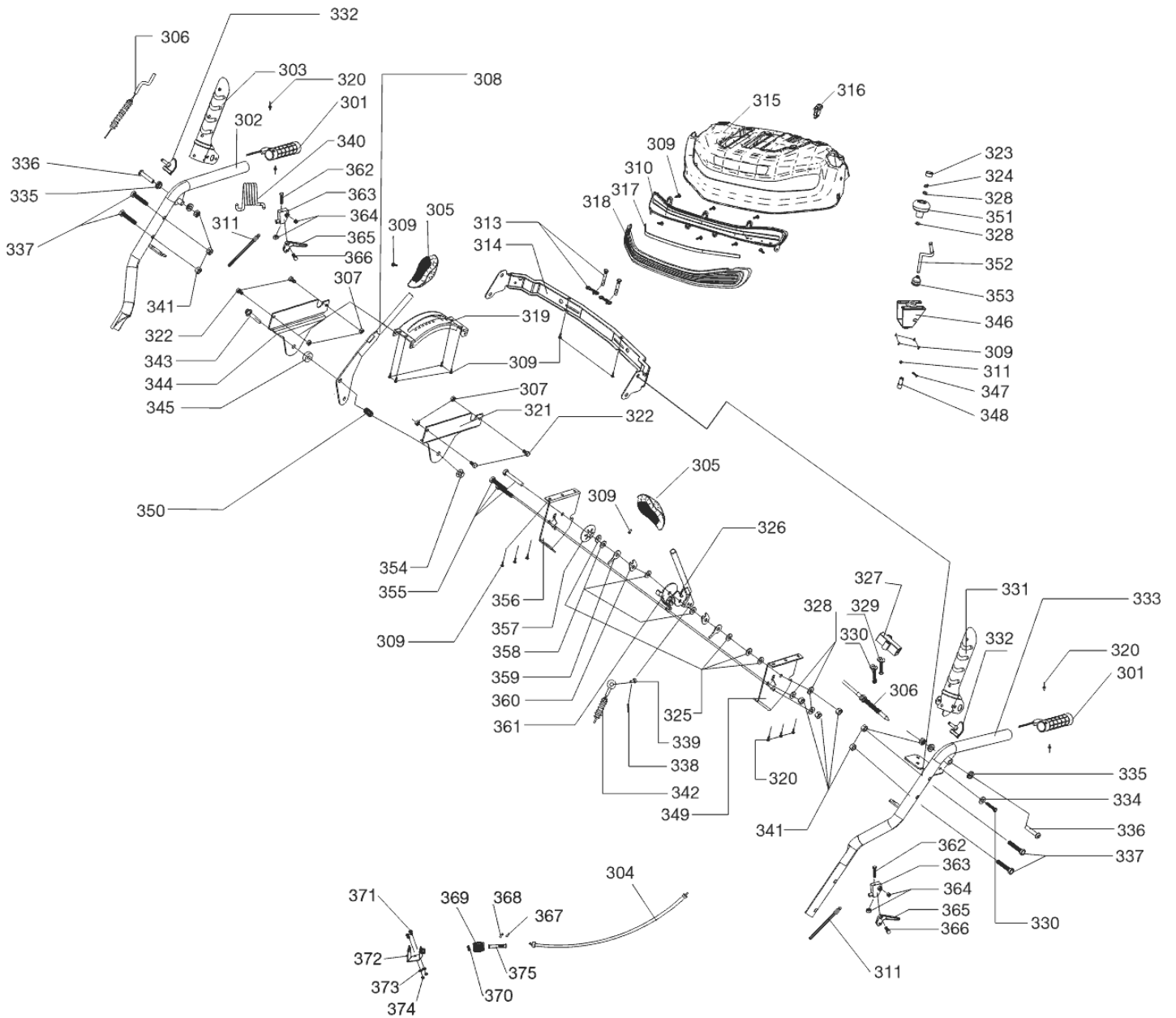
<b>POS №</b>	<b>Artikelnummer</b>	<b>Name</b>
<b>5</b>	413156	FLANSCHMUTTER M8
<b>9</b>	413160	FEDERSCHEIBE 8
<b>12</b>	412127	ABSCHERSTIFT + SPLINT
<b>22</b>	413171	SECHSKANTSCHRAUBE M6X12
<b>28</b>	704538	SHB A 8,4 DIN125-ST A3B
<b>29</b>	413177	FEDERSCHEIBE 6
<b>34</b>	413182	UNTERLEGSCHLEIBE 6X12X0,7
<b>35</b>	412077	SCHLEIBE
<b>42</b>	413188	BOWDENZUG AUSWURFSCHACHT
<b>48</b>	413194	FEDERSCHLEIBE
<b>54</b>	413199	SELBSTSICHERNDE SECHSKANTMUTTER M10
<b>55</b>	413200	SECHSKANTSCHRAUBE M8X45
<b>63</b>	413208	BENZINMOTOR Snow 375 - LC 185 FDS
<b>64</b>	413209	RIEMENABDECKUNG
<b>65</b>	413210	UNTERLEGSCHLEIBE 6X16X1,5
<b>66</b>	413211	KLEINE SPANNPLATTE
<b>68</b>	412078	ZUGFEDER
<b>69</b>	413212	SKT. SCHRAUBE M8X20
<b>70</b>	413213	KABELFÜHRUNG
<b>73</b>	412111	BUCHSE
<b>74</b>	413214	SECHSKANTSCHRAUBE M8X35
<b>75</b>	413215	UNTERLEGSCHLEIBE 10X20X2
<b>76</b>	413216	UNTERLEGSCHLEIBE 8X28X3
<b>80</b>	413220	ZAHNRIEMEN 5M x 825
<b>81</b>	413221	HAUPTRAD ZAHNRIEMEN
<b>82</b>	413222	UNTERLEGSCHLEIBE 25X35X2
<b>83</b>	413223	UNTERLEGSCHLEIBE 8X28X22
<b>84</b>	413224	HOLMSCHRAUBE M8X40
<b>85</b>	413225	UNTERHOLM
<b>86</b>	413226	KABELCLIPS
<b>87</b>	413227	FEDERSCHLEIBE
<b>88</b>	413228	SECHSKANTSCHRAUBE M10X40
<b>89</b>	413229	UNTERHOLM HALTERUNG
<b>90</b>	413230	SECHSKANTSCHRAUBE M10X20
<b>91</b>	413231	SCHALTGABELARM
<b>92</b>	413232	FEDERSTIFT 6X30
<b>93</b>	413233	METALLWINKEL
<b>94</b>	413234	SCHALTGABEL
<b>95</b>	413235	KETTENRAD
<b>96</b>	413236	RILLENKUGELLAGER
<b>97</b>	413237	RADLAGER
<b>98</b>	413238	UNTERLEGSCHLEIBE 12X24X2
<b>99</b>	413239	SELBSTSICHERNDE SECHSKANTMUTTER M12
<b>100</b>	413240	SECHSKANTSCHRAUBE M8X20
<b>102</b>	413241	KUGELLAGER 6203 2RS MIT NUT
<b>103</b>	413242	ACHSSICHERNG D37,5
<b>104</b>	413243	KETTENRAD ACHSE
<b>105</b>	413244	ACHSE
<b>106</b>	412094	LAGERSCHALE
<b>107</b>	413245	ACHSSICHERUNG D35
<b>108</b>	413246	SECHSKANTSCHRAUBE M10X16
<b>109</b>	413247	VERBINDUNGSACHSE ANTRIEB
<b>110</b>	414818	SCHLEIBE ANTRIEBSGUMMI M.GEWINDE
<b>111</b>	414819	ANTRIEBSGUMMI

<b>112</b>	412091	MITNEHMER GETRIEBEWELLE
<b>113</b>	413248	GETRIEBEGEHÄUSE
<b>114</b>	413249	SELBSTSICHERNDE SECHSKANTMUTTER M5
<b>115</b>	413250	UNTERLEGSCHIEBE 5X16X1,2
<b>116</b>	413251	SECHSKANTFLANSCHSCHRAUBE M5X16
<b>117</b>	412641	SCHRAUBE 6 X 16
<b>118</b>	413252	UNTERLEGSCHIEBE 6X23X3
<b>119</b>	413253	KETTE ACHSEL-ACHSE2
<b>120</b>	413254	KUGELLAGER
<b>121</b>	413255	ACHSSICHERUNG D15
<b>122</b>	413256	KETTENRAD ACHSE2
<b>123</b>	413257	PASSFEDER 5X5X12
<b>124</b>	413258	ACHSE2
<b>125</b>	413259	ACHSSICHERUNG D20
<b>126</b>	413260	KETTENRAD ACHSE3
<b>127</b>	413261	PASSFEDER 5X5X18
<b>128</b>	413262	ACHSE3
<b>129</b>	413263	PASSFEDER 6X6X20
<b>130</b>	413264	ZAHNRAD ACHSE3
<b>132</b>	413265	SECHSKANTFLANSCHSCHRAUBE M6X12
<b>133</b>	413266	RÜCKSEITE GETRIEBEGEHÄUSE
<b>134</b>	413267	SICHERUNGSSPLINT 3X25
<b>135</b>	413268	UNTERLEGSCHIEBE 13X24X2
<b>136</b>	413269	AUFSTECKHÜLSE
<b>137</b>	413270	RIEMENRAD FÜHRUNGSPLATTE
<b>138</b>	413271	RIEMENRAD BÜGELFEDER
<b>139</b>	413272	RIEMENSCHIEBE MONTAGEPLATTE
<b>140</b>	413273	RILLENKUGELLAGER 6203 RS
<b>141</b>	412100	LAGERBOLZEN
<b>144</b>	412099	ANTRIEBSSCHIEBE
<b>145</b>	413276	KETTE ACHSE 3
<b>146</b>	413277	RAD KPL. RECHTS
<b>147</b>	413278	BUCHSE DIFFERENTIAL
<b>148</b>	413279	RILLENKUGELLAGER
<b>149</b>	413280	ABDECKUNG
<b>150</b>	413281	RILLENKUGELLAGER 6009 RS
<b>151</b>	413282	DIFFERENTIALACHSE RECHTS
<b>152</b>	413283	INNENSECHSKANTSCHRAUBE M6X12
<b>153</b>	413284	INNENHÜLSE DIFFERENTIALKETTENRAD
<b>154</b>	413285	RILLENKUGELLAGER 6909 Z
<b>155</b>	413286	DIFFERENTIALZAHNRAD 13 ZÄHNE
<b>156</b>	413287	BUCHSE
<b>157</b>	413288	DIFFERENTIALACHSE
<b>158</b>	413289	ZAHNRAD FÜHRUNGSBOLZEN
<b>159</b>	413290	GETRIEBEACHSE DIFFERENTIAL
<b>160</b>	413291	DIFFERENTIALZAHNRAD 12 ZÄHNE
<b>161</b>	413292	KETTENRAD DIFFERENTIAL KPL. LINKS
<b>162</b>	413293	DIFFERENTIALACHSE LINKS
<b>163</b>	413432	RAD KPL. LINKS
<b>164</b>	413294	STIFT 2X29
<b>165</b>	413295	VERBINDUNGSSTANGE GETRIEBE
<b>167</b>	412121	FÜHRUNG HANDKURBEL
<b>168</b>	413296	KURBELSTANGENFÜHRUNG
<b>169</b>	413297	SECHSKANTFLANSCHSCHRAUBE M8X45
<b>170</b>	413298	RADBOLZEN
<b>171</b>	413299	STIFT

<b>180</b>	413307	SECHSKANTSICHERUNGSMUTTER M8
<b>183</b>	701494	SHR 8X 30 603- 4.6VZ
<b>187</b>	413312	FRÄSENGEHÄUSE
<b>188</b>	413313	KUGELLAGER
<b>189</b>	412117	LAGERSCHALE
<b>190</b>	413314	RIEMENPLATTE
<b>191</b>	413315	PASSFEDER 6X6X20
<b>192</b>	413316	KEILRIEMENSCHLEIBE
<b>193</b>	412115	SPANNFEDER
<b>194</b>	413317	SPANNBOLZEN
<b>195</b>	413318	RIEMENSPANNER
<b>196</b>	412114	SCHRAUBE
<b>198</b>	412109	SPANNROLLE FRÄSANTRIEB
<b>199</b>	412110	DISTANZSCHEIBE
<b>200</b>	413319	SECHSKANTMUTTER M6
<b>201</b>	412146	FLANSCHSEGMENT UNTEN
<b>202</b>	412147	FLANSCHSEGMENT OBEN
<b>203</b>	413320	SCHRAUBE M6X20
<b>204</b>	413321	KUNSTSTOFFKREIS SCHNEEAUSWURF
<b>206</b>	413323	SCHRAUBE M5X12
<b>207</b>	413324	KUNSTSTOFF BEILAGSCHEIBE
<b>208</b>	413325	SECHSKANTMUTTER M5
<b>209</b>	413326	ZUGFEDER
<b>210</b>	413327	ABLENKBLECH AUSWURF
<b>211</b>	413328	SCHNEESCHAUFEL
<b>212</b>	412152	HALTER SCHNEESCHAUFEL
<b>213</b>	412641	SCHRAUBE 6 X 16
<b>214</b>	412149	SPANNFEDER
<b>215</b>	412150	EINGREIFSCHUTZ
<b>216</b>	413329	SCHMIERNIPPEL
<b>217</b>	413330	RILLENKUGELLAGER
<b>218</b>	412144	SCHEIBE
<b>219</b>	413331	AXIALLAGER
<b>220</b>	413332	WELLENDICHTRING 32X20X7
<b>221</b>	412145	AUSWURFRAD
<b>222</b>	413333	GETRIEBEWELLE
<b>224</b>	413334	RILLENKUGELLAGER
<b>225</b>	412135	GETRIEBEGEHÄUSE RECHTS
<b>226</b>	413335	DICHTUNGSSCHEIBE
<b>227</b>	412136	BUCHSE
<b>228</b>	413336	WELLENDICHTRING 30X19X7
<b>229</b>	413337	SCHRAUBE M5X10
<b>230</b>	412134	MESSINGZAHNRAD
<b>231</b>	412138	GETRIEBEGEHÄUSE LINKS
<b>232</b>	413338	FEDERRING D6
<b>233</b>	413339	AUßENSECHSKANTSCHRAUBE M6X25
<b>234</b>	412129	LAUFBUCHSE
<b>235</b>	413340	DISTANZBUCHSE
<b>236</b>	412133	FRÄSSCHNECKE LINKS IN FAHRTRICHTUNG
<b>237</b>	413341	DISTANZBUCHSE
<b>239</b>	413343	SCHAUFELPLATTE
<b>240</b>	412130	BUCHSE
<b>241</b>	413344	UNTERLEGSCHLEIBE 19X38X1,5
<b>242</b>	412131	LAGERSCHALE
<b>243</b>	413345	AUßENSECHSKANTSCHRAUBE M8X10
<b>246</b>	413346	FRÄSWELLE

<b>247</b>	413347	HALBRUNDKEIL 5X7,5X19
<b>248</b>	412128	FRÄSSCHNECKE RECHTS IN FAHRTRICHTUNG
<b>250</b>	413349	SECHSKANTMUTTER M6
<b>251</b>	413350	SCHRAUBE M8X20
<b>252</b>	413351	GUMMIMATTE
<b>253</b>	413352	AUSWURFSCHACHT
<b>256</b>	414820	SCHEIBE ANTRIEBSGUMMI O.GEWINDE
<b>257</b>	412164	SEEGERRING 40
<b>258</b>	412166	SCHEIBE
<b>259</b>	414602	VERB.-KABEL MOTOR-HOLMKONSOLE
<b>260</b>	416501	KUFE KPL.
<b>261</b>	704441	SHR 8X 25 603- 4.6A3R

# AL-KO SNOWLINE 700.4 E art. 114037



**Seite 2**

<b>POS N°</b>	<b>Artikelnummer</b>	<b>Name</b>
<b>301</b>	413152	HANDGRIFF MIT KABEL
<b>302</b>	413153	HOLM RECHTS
<b>303</b>	413154	KUPPLUNGSHEBEL RECHTS
<b>304</b>	423195	FLEXIBLE WELLE 1005
<b>305</b>	423196	GRIFF FUER VERSTELLHEBEL
<b>306</b>	413157	BOWDENZUG SELBSTVERRIEGELUNG
<b>307</b>	413158	SELBSTSICHERNDE SECHSKANTMUTTER M6
<b>308</b>	423197	VERSTELLHEBEL GESCHWINDLIGKEIT
<b>309</b>	423198	BLECHSCHRAUBE 4,8X14
<b>310</b>	423199	LAMPENSOCKEL
<b>311</b>	423200	KUPPLUNGSSEIL
<b>313</b>	412127	ABSCHERSTIFT + SPLINT
<b>314</b>	413163	UNTERE PLATTE BEDIENHEBEL
<b>315</b>	423201	KONSOLE
<b>316</b>	423202	SCHALTER
<b>317</b>	423203	LICHTSTREIFEN
<b>318</b>	423204	LAMPENABDECKUNG
<b>319</b>	413167	PLATTE GANGHEBEL
<b>320</b>	423205	BLINDNIETE AUS ALUMINIUM
<b>321</b>	413170	RAHMEN GANGHEBEL
<b>322</b>	413171	SECHSKANTSCHRAUBE M6X12
<b>323</b>	423206	ABDECKUNG KURBEL
<b>324</b>	423207	WELLENSICHERUNGSRING
<b>325</b>	413174	UNTERLEGSSCHEIBE 8X22X2
<b>326</b>	423208	VERSTELLHEBEL AUSWURFKLAPPE
<b>327</b>	413176	MECHANISCHE VERRIEGELUNG
<b>328</b>	413998	SCHEIBE 8x16x1,2
<b>329</b>	413177	FEDERSCHEIBE 6
<b>330</b>	413178	SECHSKANTSCHRAUBE M6X18
<b>331</b>	413179	KUPPLUNGSHEBEL LINKS
<b>332</b>	413180	GUMMIKAPPE
<b>333</b>	413181	HOLM LINKS
<b>334</b>	413182	UNTERLEGSSCHEIBE 6X12X0,7
<b>335</b>	412077	SCHEIBE
<b>336</b>	413183	SECHSKANTSCHRAUBE M8X55
<b>337</b>	413184	SECHSKANTSCHRAUBE M8X40
<b>338</b>	413201	SICHERUNGSSTIFT 2,0X29
<b>339</b>	413186	PIN BOWDENZUG
<b>340</b>	413187	FEDER FAHRANTRIEBSGRIFF
<b>341</b>	412175	MUTTER M8
<b>342</b>	413188	BOWDENZUG AUSWURFSCHACHT
<b>343</b>	413189	SECHSKANTSCHRAUBE M10X45
<b>344</b>	413190	KLEMMRAHMEN GANGHEBEL
<b>345</b>	413191	UNTERLEGSSCHEIBE 10X28X3
<b>346</b>	423209	HALTERUNG DREHKURBEL
<b>347</b>	423210	SECHSKANTSCHRAUBE 4X20
<b>348</b>	423211	FLEXIBLE WELLENHUELSE

## Seite 2

<b>POS N°</b>	<b>Artikelnummer</b>	<b>Name</b>
<b>349</b>	413195	BEFESTIGUNGSWINKEL AUSWURFHEBEL LINKS
<b>350</b>	413431	FEDER
<b>351</b>	423212	DREHKNOPF
<b>352</b>	423213	KURBEL
<b>353</b>	423214	GUMMIMANSCHETTE
<b>354</b>	413199	SELBSTSICHERNDE SECHSKANTMUTTER M10
<b>355</b>	413200	SECHSKANTSCHRAUBE M8X45
<b>356</b>	413202	BEFESTIGUNGSWINKEL AUSWURFHEBEL RECHTS
<b>357</b>	413203	TRICHTERSCHEIBE
<b>358</b>	413204	BEILAGSCHEIBE
<b>359</b>	413205	BEILAGSCHEIBE
<b>360</b>	413206	BEILAGSCHEIBE
<b>361</b>	413207	VERSTELLPLATTE
<b>362</b>	413354	SECHSKANTSCHRAUBE M5X35
<b>363</b>	413355	HEBELAUFNAHME
<b>364</b>	413249	SELBSTSICHERNDE SECHSKANTMUTTER M5
<b>365</b>	413356	HEBEL
<b>366</b>	413357	BOLZEN
<b>367</b>	423215	SPLINT
<b>368</b>	423216	SPLINT
<b>369</b>	423217	2015-1 AUSWURF-ROTATIONSGETRIEBE
<b>370</b>	423218	DIAGONALZAHN-BRACKET-UNTERLEGSCHIEBE
<b>371</b>	413342	SCHRAUBE M8X18
<b>372</b>	423219	HALTEBLECH GESCHWEISST
<b>373</b>	413998	SCHEIBE 8x16x1,2
<b>374</b>	412175	MUTTER M8
<b>375</b>	423220	SCHNECKENWELLE