

# Meganex

EQUIPMENT

MEG003

## Käyttöohje Työtaso

## Instructions for Work table

**TÄRKEÄÄ:** Lue käyttöohjeet huolellisesti ennen käyttöä ja säilytä ohjeet myöhempää tarvetta varten.

**IMPORTANT:** Please read these operating instructions carefully before use and keep them handy for later reference.



**Maahantuoja / Importer:**

**ISOJOEN KONEHALLI OY**

**Keskustie 26, 61850 Kauhajoki As, Finland**

**Tel. +358 - 20 1323 232, Fax +358 - 20 1323 388**

**[www.ikh.fi](http://www.ikh.fi)**

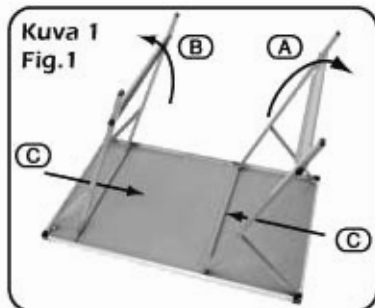
# KÄYTTÖ OPERATION AND USE

## - AVAAMINEN (Kuva 1.):

- Ulommat jalat A.
- Sisemmät jalat B.
- Jalkojen vinotuet C.

## - UNFOLDING (Fig. 1.):

- Outer legs A.
- Inner legs B.
- Leg crossbar C.



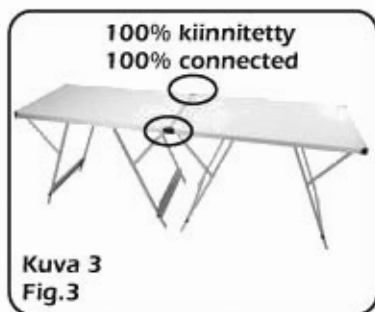
Työnnä jalkojen vinotuet pöydän keskikohtaa kohti pysäyttimiä vasten.

Push the 2 leg crossbars to the middle of the table against the stop.



Halutessasi kiinnittää useita työtasoja toisiinsa, työnnä nurkassa sijaitseva pöydänkiinnike ylös alapuolelta päin, käännä se ja kiinnitä viereisen pöydän nurkassa sijaitsevaan reikään kuvan mukaisesti.

If you want to connect several worktables together, push up table connector in the corner from the underside, turn it and fix it to the next table corner hole as shown below.



Kuva 1  
Fig.1

Kuva 2  
Fig.2

Kuva 3  
Fig.3

100% kiinnitetty  
100% connected

## KÄYTTÖ OPERATION AND USE

Korkeudensäätö (4 korkeutta).

Height adjustment (4 levels).



4 korkeutta:

4 height levels:

72cm (28")

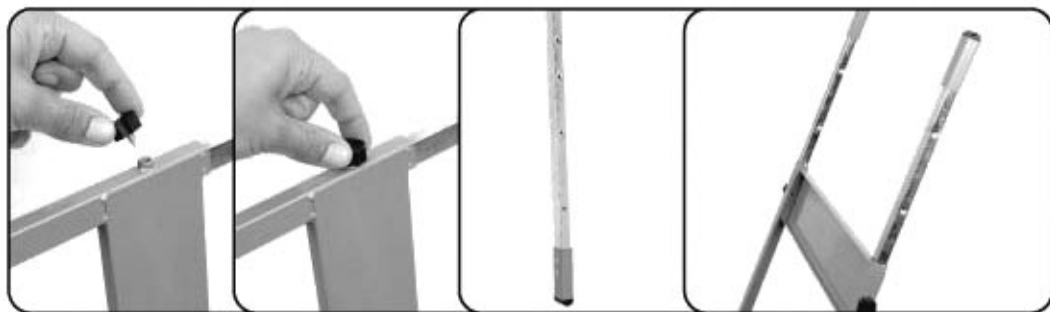
80cm (31")

86cm (33")

90cm (35")

**VAROITUS:** Korkeudensäädön kiinnitysruuvin on oltava aina tiukasti paikoilleen asetettuna ja tapin on mentävä sisemmässä jalassa olevan reiän läpi.

**WARNING:** The bolt for the fixed height adjustment must be screwed firmly all the time and the bolt pin has to move through the adjustable inner leg hole.



## TEKNISET TIEDOT SPECIFICATION

