

CTEK

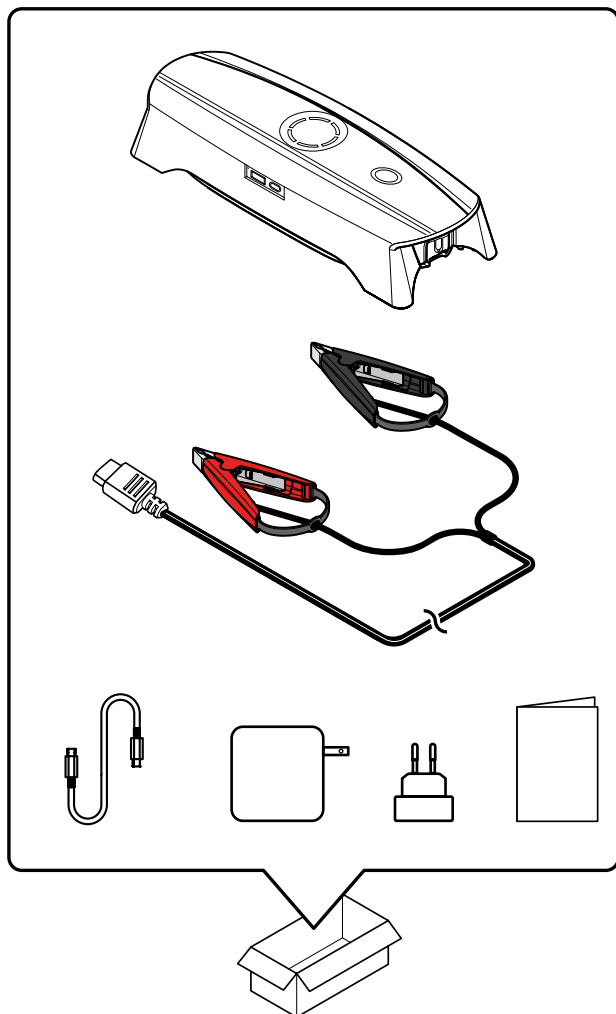
USER MANUAL

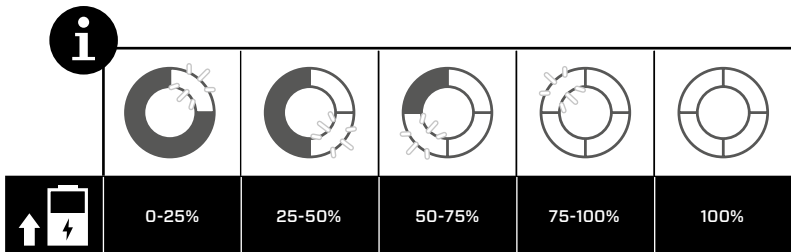
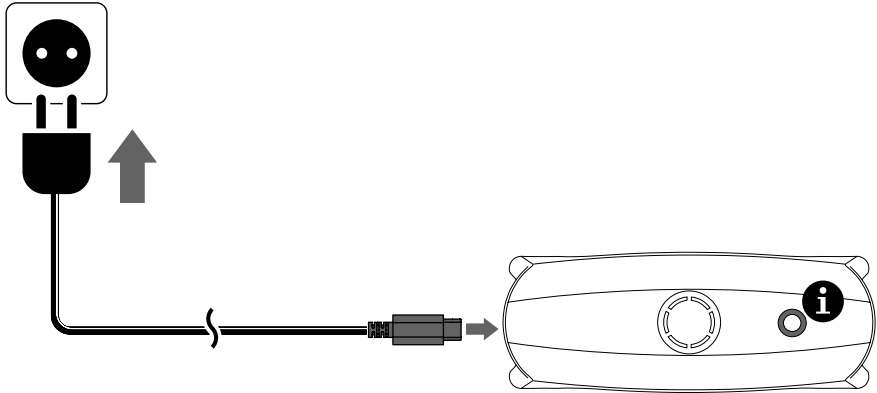
CS FREE



MULTILINGUAL
MANUAL

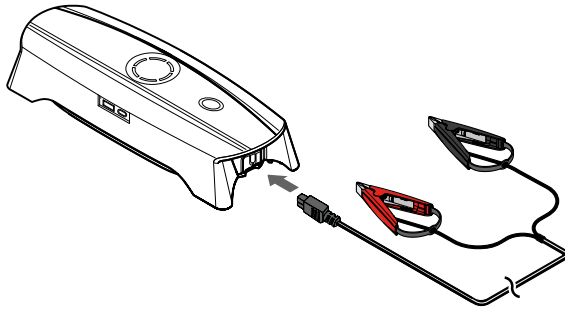




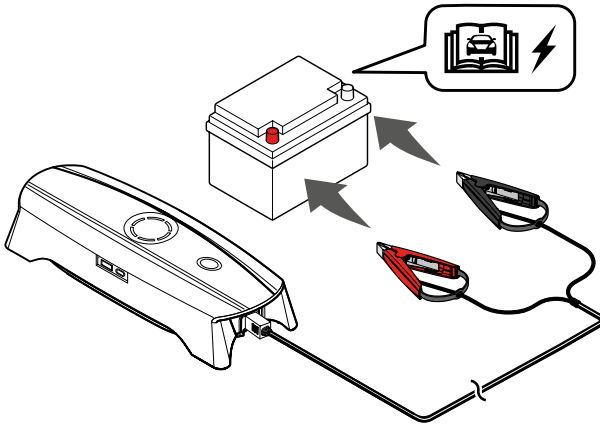




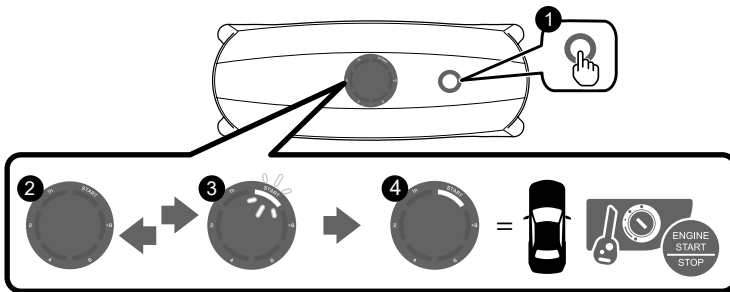
1



2

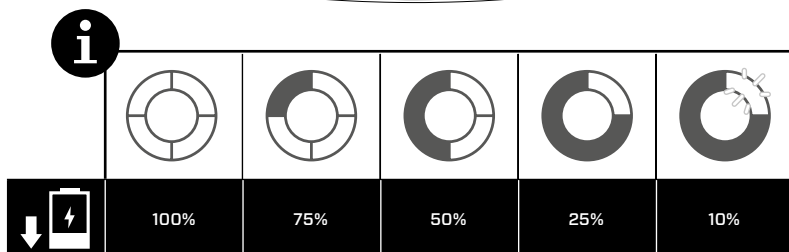
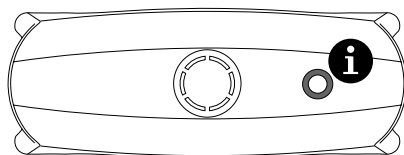


3

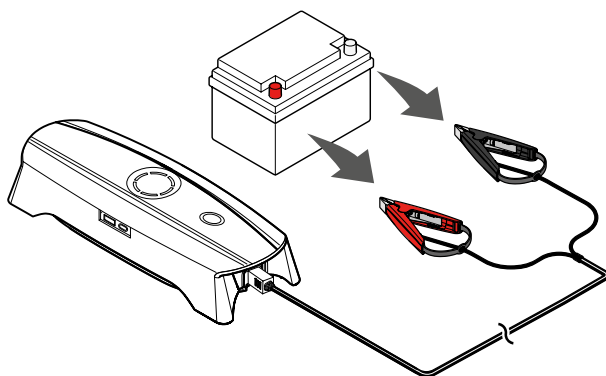




4

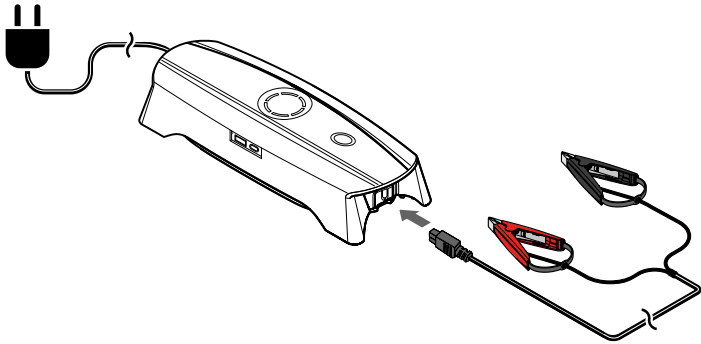


5

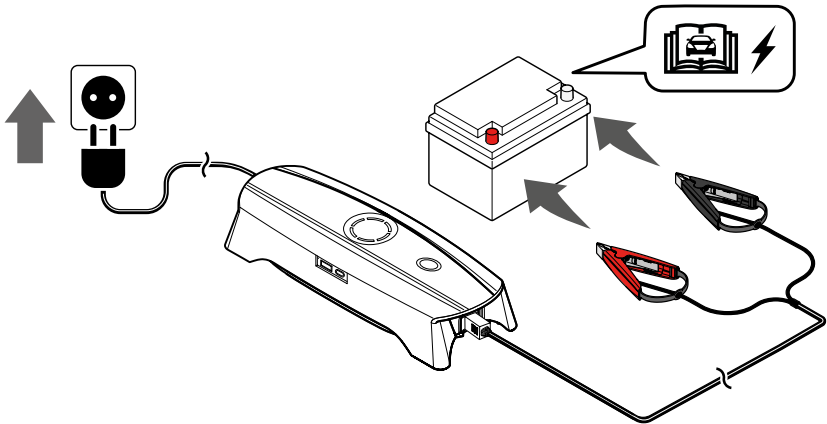




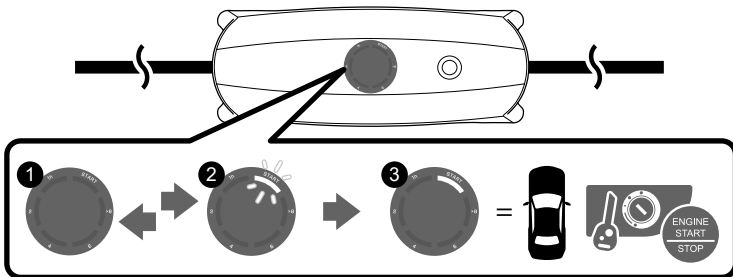
1



2

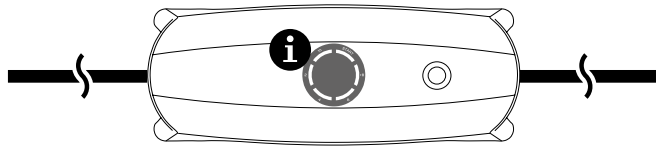


3





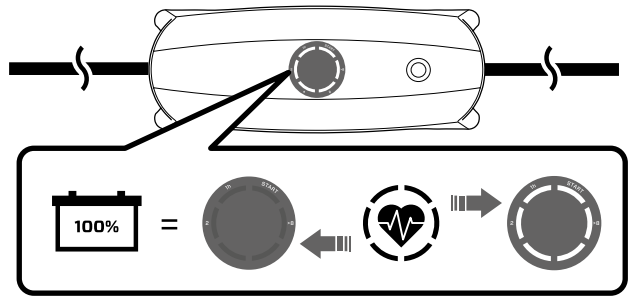
4



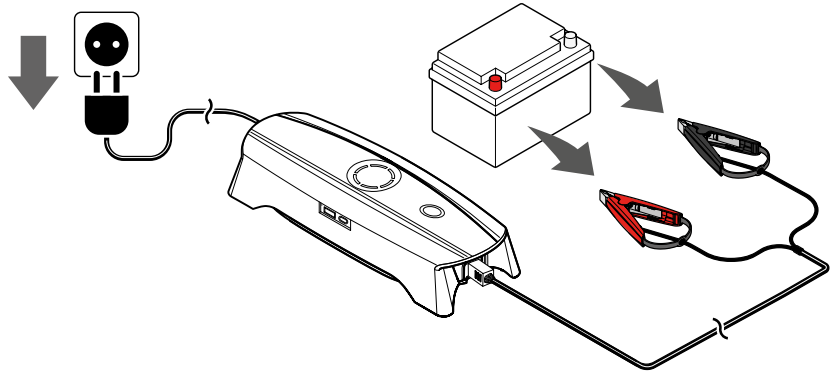
i

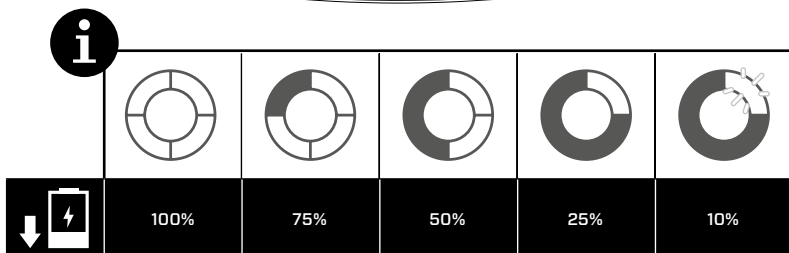
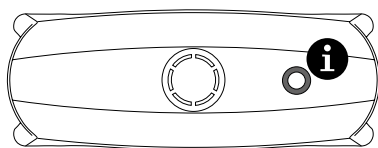
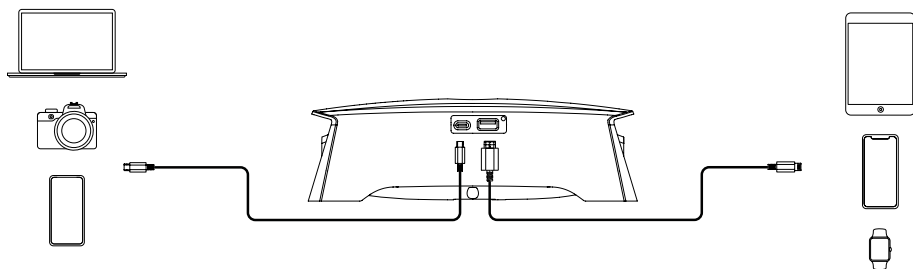
	≥ 8h	~ 6 h	~ 4 h	~ 2 h	~ 1 h	

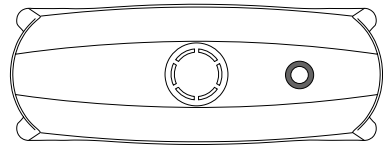
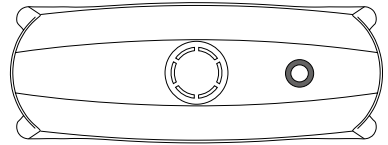
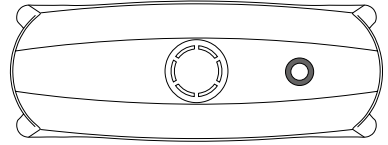
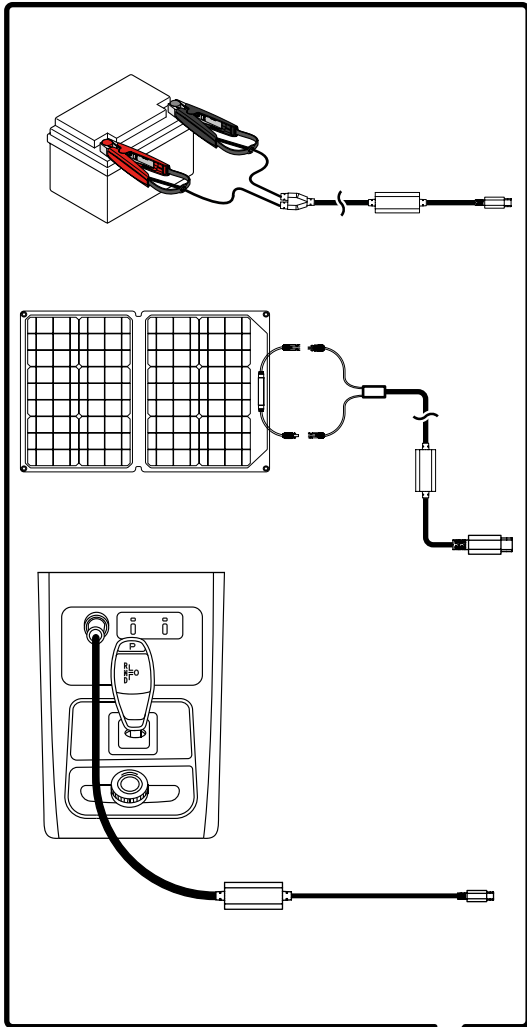
5

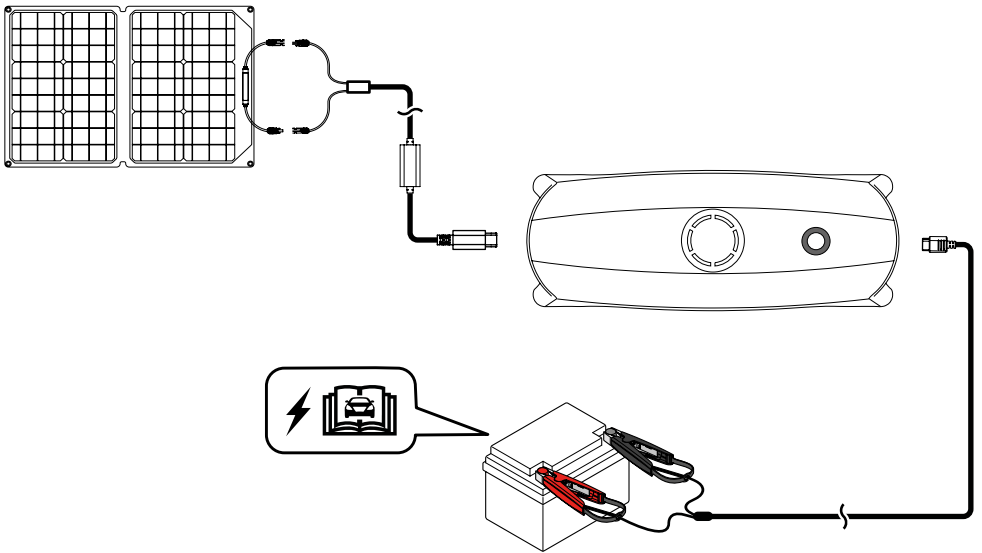
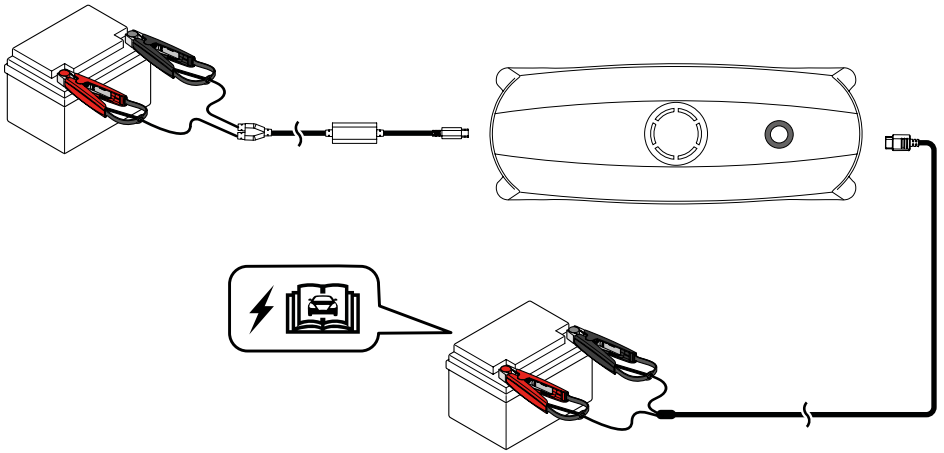
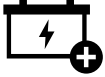


6



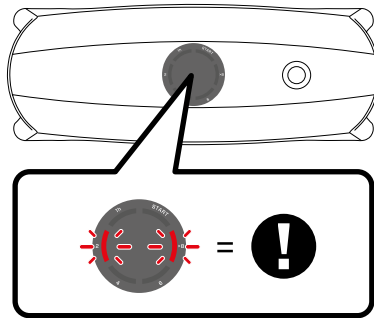




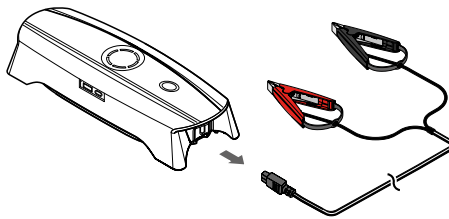




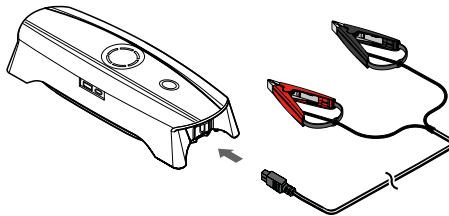
1



2

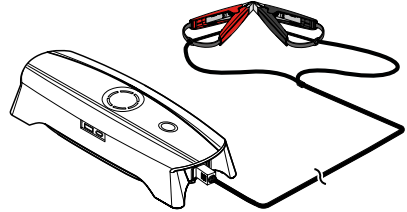
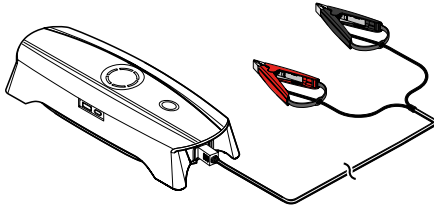


3

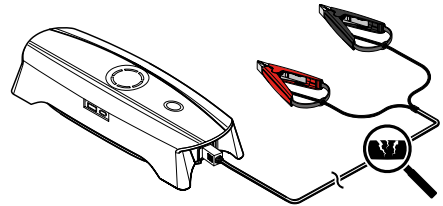
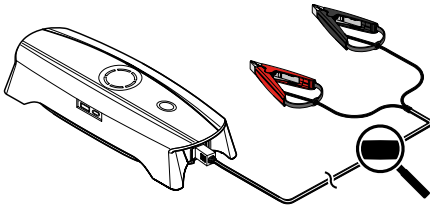




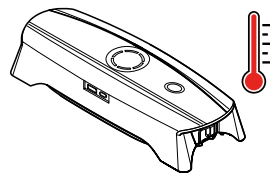
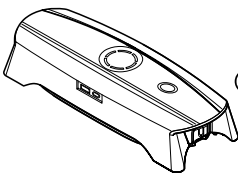
4



5

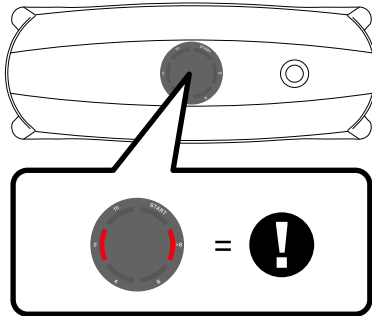


6

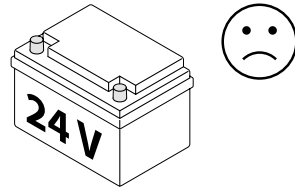
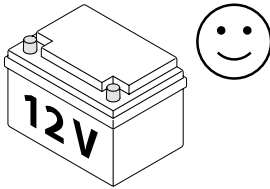




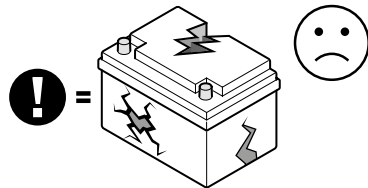
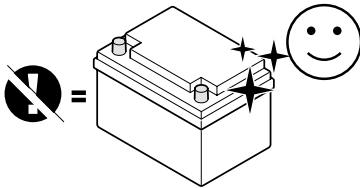
1



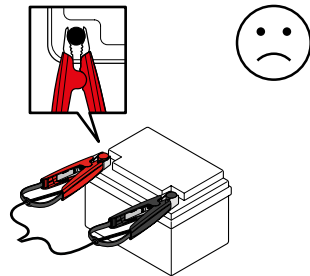
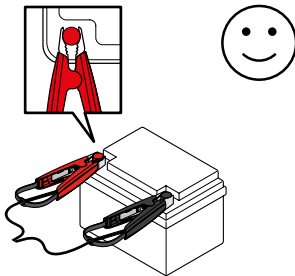
2

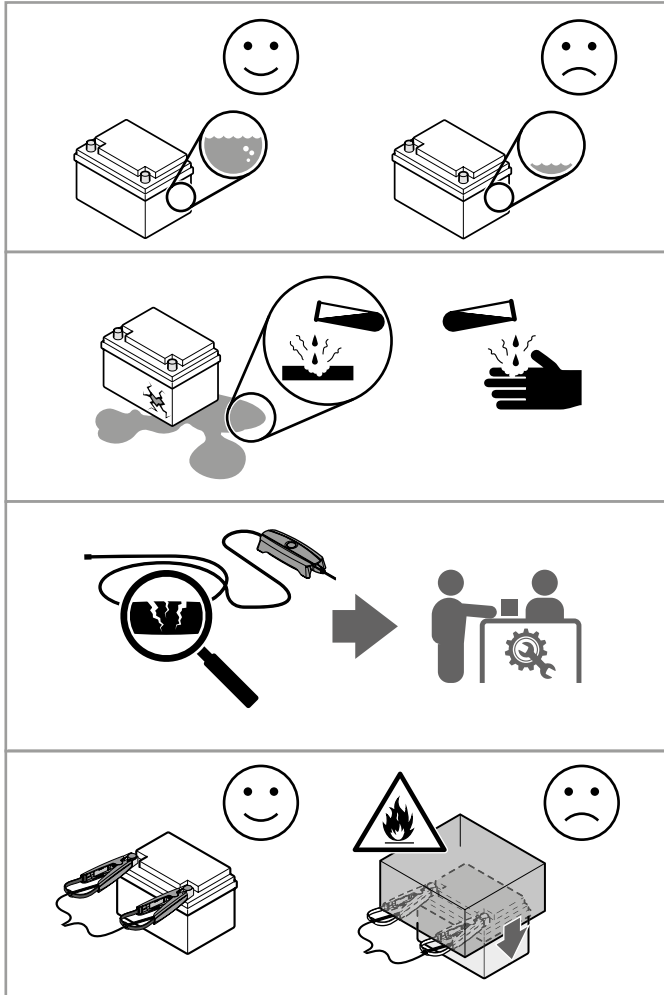


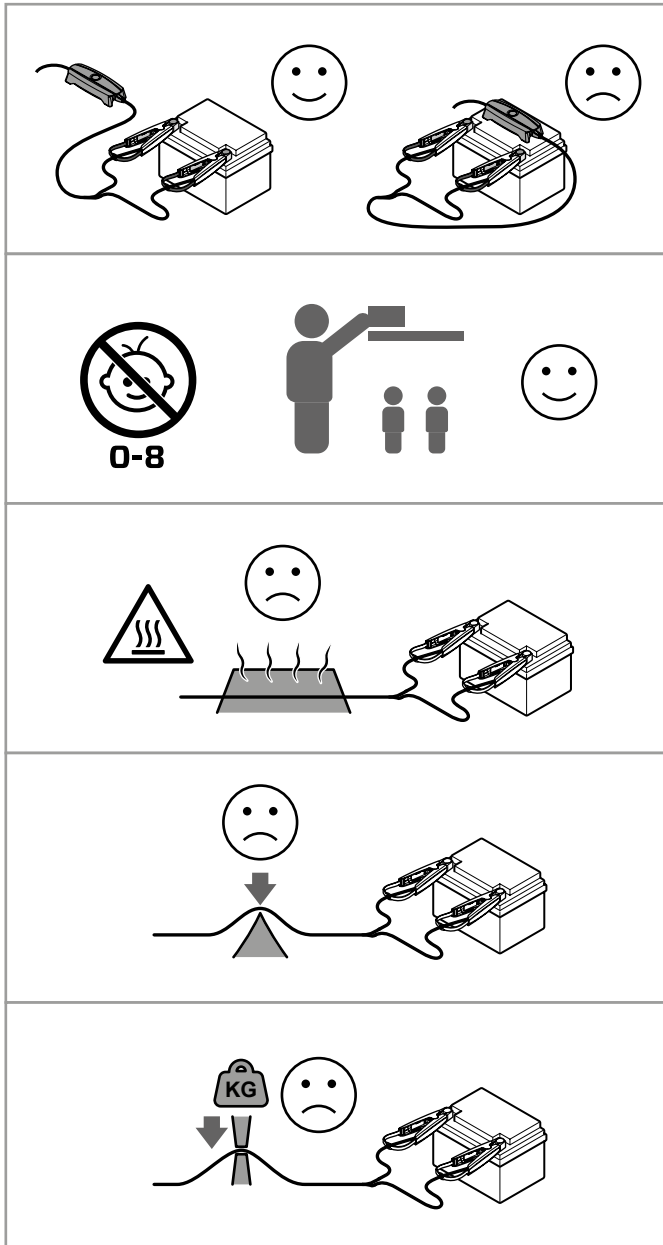
3

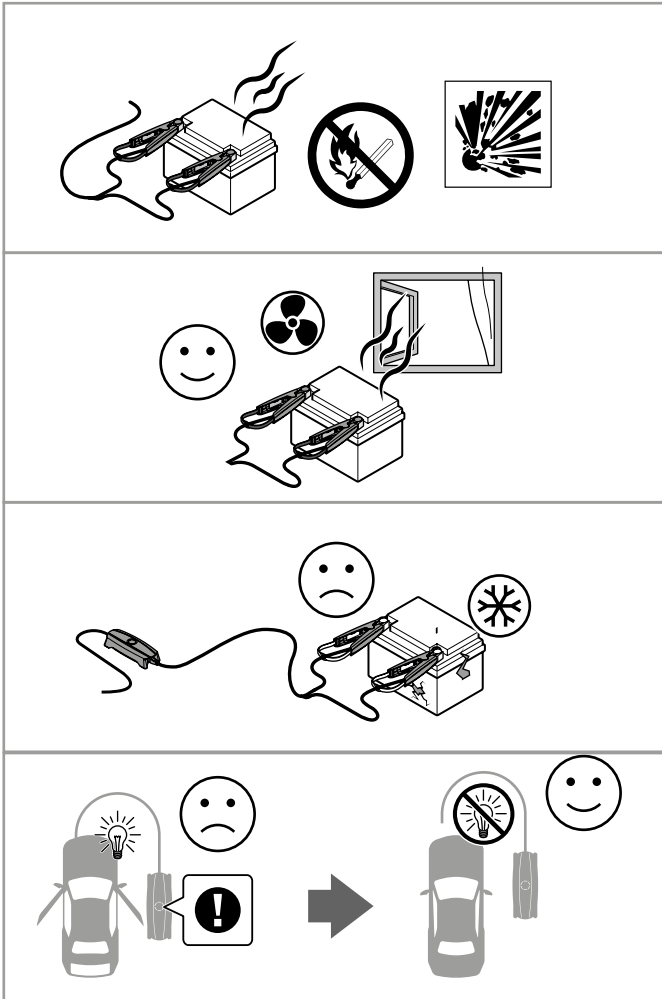


4









Tekniset tiedot

Mallinumero	2005
Ottoteho	USB-C, 5 VDC - 25 VDC; enintään 3 ADC / 60 W
Antoteho	12 VDC; vähintään 3,0 VDC, enintään 20 A / 240 W
USB-A-antoteho	5 VDC; enintään 2,4 ADC / 12 W
USB-C-antoteho	5 VDC, 9 VDC, 12 VDC, 15 VDC, 20 VDC; enintään 3 ADC / 60 W
Käyttölämpötila	-20 °C - +50 °C, -4 °F - 122 °F
Akkutyypit	12 V: WET, MF, Ca/Ca, AGM, EFB, GEL, LiFePO ₄
Akkukapasiteetti	10 Ah - 130 Ah
IP-luokitus	IP54
Nettopaino (yksikkö kaapeleiden kanssa)	1,4 kg, 3 paunaa
Mitat (P x L x K)	248 x 98 x 78 mm, 9,8 x 3,9 x 3,1 tuumaa
Takuu	2 vuotta

SISÄINEN AKKU

Akkukapasiteetti	66 Wh
Kennojen kemialliset ominaisuudet	Polymeeri-litium-ioni
Kennon tyyppi	Pussikkeno
Purkautumislämpötila	-20 °C - +50 °C, -4 °F - 122 °F
Latauslämpötila	0 °C - +45 °C, 32 °F - 113 °F
Säilytysaika	1 vuosi
Elinkaari	300 sykliä, 80 %

VERKKOLAITE

Ottoteho	100-240 VAC, 50-60 Hz
Antoteho	USB-C, 5 VDC - 20 VDC; enintään 3 ADC, 60 W
Pistoke	AC-pistokkeet, joita voidaan käyttää eri puolilla maailmaa
Kaapelin pituus	1,0 m, 39 tuumaa
Kaapelin tyyppi	USB-C

Rajoitettu takuu

CTEK myöntää rajoitetun takuun tuotteen alkuperäiselle ostajalle. Rajoitetun takuun kesto vaihtelee tuotteittain. Rajoitettua takuuta ei voi siirtää. Takuu koskee valmistus- ja materiaalivikoja. Tuotteen huolimaton käsittely tai korjauttaminen muulla kuin CTEKillä tai sen valtuuttamalla korjaajalla mitätöi takuun. CTEK ei myönnä muita takuita kuin tämän rajoitetun takuun eikä ole vastuussa mistään muista kuin edellä mainituista kuluista. Toisin sanoen CTEK ei vastaa mistään välillisistä vahingoista. Lisäksi mikään muu kuin tämä takuu ei velvoita CTEKiä.

Versiot

Tuotteeseen tehdyt muutokset voivat aiheuttaa muutoksia sen ylläpitoon. Tässä käyttöoppaassa olevat kuvaukset ja määritelmät olivat voimassa painatushetkellä. Tarkista aina uusimmat ylläpito-ohjeet verkkosivustollamme olevasta käyttöoppaasta.

Turvallisuus

- Älä anna tuotteen joutua kosketuksiin minkäänlaisten nesteiden kanssa.
- Älä jätä tuotetta sateeseen tai kosteudenlähteiden lähelle.
- Älä upota tuotetta veteen. Jos tuotteen sisäosat joutuvat kosketuksiin veden kanssa, niissä voi ilmetä kemiallista hajoamista, jolloin tuote saattaa syttyä palamaan ja jopa räjähtää.
- Älä milloinkaan käytä tai lataa tuotetta, jos se on turvonnut tai vaurioitunut tai vuotaa. Jos tuotteessa esiintyy jotakin poikkeavaa, pyydä ohjeita CTEK-tuesta tai valtuutetulta CTEK-jälleenmyyjältä.
- Älä milloinkaan asenna tai poista tuotteen akkua.
- Tuotteen käyttölämpötila on $-20 - + 50$ °C. Tuotteen käyttö yli 50 °C:n lämpötilassa voi aiheuttaa tulipalon tai räjähdysen. Tuotteen käyttö alle -20 °C:n lämpötilassa heikentää sen suorituskykyä merkittävästi. Anna tuotteen palata normaaliin käyttölämpötilaansa, ennen kuin käytät sitä.
- Älä käytä tuotetta ympäristössä, jossa esiintyy voimakkaita staattisen sähkön purkauksia tai voimakasta sähkömagneettista säteilyä. Muutoin tuotteen sisäinen hallintajärjestelmä saattaa toimia väärin ja aiheuttaa vakavan onnettomuuden käytön aikana.
- Älä milloinkaan pura tai lävistä tuotetta millään tavoin. Muutoin se saattaa vuotaa, syttyä palamaan tai räjähtää.
- Tuotteessa olevat elektrolyytit ovat erittäin syövyttäviä. Jos elektrolyyttejä joutuu iholle tai silmiin, pese altistunut alue välittömästi juoksevalla vedellä ja hakeudu viipymättä lääkärin hoitoon.
- Älä käytä tuotetta, jos se on ollut kolarissa tai kovassa törmäyksessä.
- Jos tuote putoaa veteen käytön aikana, ota se välittömästi pois vedestä ja siirrä se turvalliselle, avoimelle paikalle. Pidä se etäällä itsestäsi, kunnes se on täysin kuiva. Älä käytä sitä enää uudelleen ja hävitä se asianmukaisesti.
- Älä kuumenna tuotetta. Jos tuote syttyy palamaan, sammuta se vesipohjaisella sammuttimella tai vedellä, henkilökohtaista turvallisuutta noudattaen.
- Älä laita tuotetta mikroaaltouuniin tai painesäiliöön.
- Älä aseta painavia esineitä tuotteen päälle.
- Älä kytke tuotteen positiivisia ja negatiivisia napoja väärin päin. Tuotteen vääränlainen lataaminen voi aiheuttaa ylikuumenemisen, räjähdysen tai tulipalon.
- Älä altista tuotetta suoralle auringonvalolle pitkiksi ajoiksi, jottei se vaurioituisi. Jos haluat säilyttää tuotetta ajoneuvossa, säilytä sitä tavaratilassa.
- Käytä aina CTEK:n hyväksymää latauskaapelia. CTEK ei vastaa mistään vahingoista, jos tuote ladataan muilla kuin CTEK:n toimittamilla latauskaapeleilla.
- Valvo aina tuotteen lataamista.
- Älä lataa tuotetta tulen, muiden lämmönlähteiden tai herkästi syttyvien materiaalien lähellä tai herkästi syttyvillä pinnoilla, kuten matolla tai puupinnalla.
- Älä lataa tuotetta välittömästi pitkään jatkuneen raskaan kuormituksen jälkeen, sillä tuotteen lämpötila saattaa olla liian korkea.
- Älä lataa tuotetta, ennen kuin se on jäähtynyt lähes huoneenlämpöiseksi. Tuote voi olla kykenemätön latautumaan lämpötiloissa, jotka alittavat tai ylittävät $0-45$ °C:n. Ihanteellinen latauslämpötila on $22-28$ °C.
- Pidä tuote poissa lasten ja lemmikkien ulottuvilta.
- Jos saat varoituksen vähäisestä varauksesta, lataa tuote pitkäaikaista säilytystä varten.
- Älä jätä tuotetta lämmönlähteiden, kuten uunien tai lämmittimien, lähelle.
- Älä jätä tuotetta ajoneuvoon kuumina kesäpäivinä.
- Pidä tuote kuivana. Älä milloinkaan upota tuotetta veteen.

- Pidä tuote etäällä metalliesineistä, kuten silmälasista, kelloista, koruista ja hiuspinneistä.
- Älä milloinkaan lähetä laitetta esimerkiksi kuljetusyhtiön kuljetettavaksi, jos sen tehotosa on yli 30 %.
- Hävitä tuote asianmukaisesti viemällä se sille varattuun kierrätysasiliinon vasta varauksen täydellisen purkamisen jälkeen.
- Älä vie tuotetta tavalliseen roskasäiliin. Noudata aina paikallisia määräyksiä tuotteen hävittämisestä ja kierrätyksestä.
- Hävitä tuote välittömästi, jos sitä ei voida käynnistää ylipurkauksen jälkeen.
- Laturi on suunniteltu vain teknisten tietojen mukaisten akkujen lataamiseen. Älä käytä laturia mihinkään muuhun tarkoitukseen.
- Noudata aina akkujen valmistajan käyttö- ja turvallisuusohjeita.
- Älä koskaan yritä ladata akkuja, joita ei ole tarkoitettu ladattaviksi.
- Älä milloinkaan aseta laturia akun päälle tai peitä laturia lataamisen aikana.
- Älä milloinkaan lataa jäähtynyttä tai vaurioitunutta akkua.
- Älä milloinkaan käytä laturia, jonka kaapelit ovat vaurioituneet. Varmista, ettei kaapeleissa ole kuumien pintojen tai terävien kulmien aiheuttamia vaurioita tai muita vaurioita.
- Älä milloinkaan sijoita tuuletinjäähdytteistä tuotetta siten, että pöly, lika tai vastaava pääsee imeytymään tuulettimeen.
- Vaurioitunut kaapeli on vaihdettava CTEKin edustajalla CTEKin toimittamaan alkuperäiseen varaosaan. Käyttäjä voi vaihtaa irrotettavan kaapelin CTEKin toimittamaan alkuperäiseen varaosaan.
- Latauskaapelin kokonaispituus ei saa ylittää 5,0 metriä jatkokaapelia käytettäessä. Käytä vain CTEKin toimittamia alkuperäisiä osia.
- Latauskaapelin jatkokaapeli voi aiheuttaa sähkömagneettisia häiriöitä.
- Kytke verkkovirtaan on tehtävä sähköasennuksista annettujen kansallisten määräysten mukaan.
- Maadoitetulla verkkopistorakkeella varustetut laturit saa kytkeä vain maadoitettuun pistorasiaan.
- Lyijyhappoakkuista voi purkautua räjähtäviä kaasuja latauksen yhteydessä. Estä kipinäntoiminta akun lähellä. Huolehdi riittävästä tuuletuksesta.
- Laturit, joiden IP-luokka on pienempi kuin IPX4, on tarkoitettu sisäkäyttöön. Katso tekniset tiedot. Älä altista sateelle tai lumelle.
- Kytke laturi ensin akun positiiviseen napaan ja sitten negatiiviseen napaan. Kytke sitten laturi verkkovirtaan.
- Jos akku on kytketty ajoneuvoon, kytke laturi akun positiiviseen napaan ja sitten ajoneuvon runkoon etäälle polttoaineputkista. Kytke sitten laturi verkkovirtaan.
- Irrota laturi verkkovirrasta. Irrota ensin negatiivinen liitäntä (ajoneuvon runko) ja sitten positiivinen liitäntä.
- Älä jätä akkua valvomatta pitkäksi ajaksi latauksen aikana. Jos virheitä ilmenee, irrota laturi manuaalisesti.
- **(IEC 7.12 ed.5)** Tätä laitetta ei ole tarkoitettu sellaisten henkilöiden (lapset mukaan lukien) käyttöön, joiden aistit tai fyysiset tai henkiset kyvyt ovat alentuneet tai joilla ei ole kokemusta tai tietoa laitteen käytöstä, paitsi jos heidän turvallisuudestaan vastuussa oleva henkilö valvoo käyttöä tai antaa siihen ohjeita. Lapsia on valvottava, jotta he eivät pääse leikkimään laitteella.
- **(EN 7.12)** Tätä laitetta saavat käyttää yli 8-vuotiaat lapset sekä henkilöt, joiden aistit tai fyysiset tai henkiset kyvyt ovat alentuneet tai joilla ei ole kokemusta tai tietoa laitteen käytöstä, jos heitä valvotaan tai ohjeistetaan laitteen turvalliseen käyttöön ja he ymmärtävät siihen liittyvät vaarat. Lapset eivät saa leikkiä laitteella. Lapset eivät saa puhdistaa ja huoltaa laitetta ilman valvontaa.