

AL-KO

KASAUS- JA SÄÄTÖOHJEET



Sisällysluettelo

2-16 Kasausohje 560-620 II

17-26 Kasausohje 620 III, 700 E, 760 TE

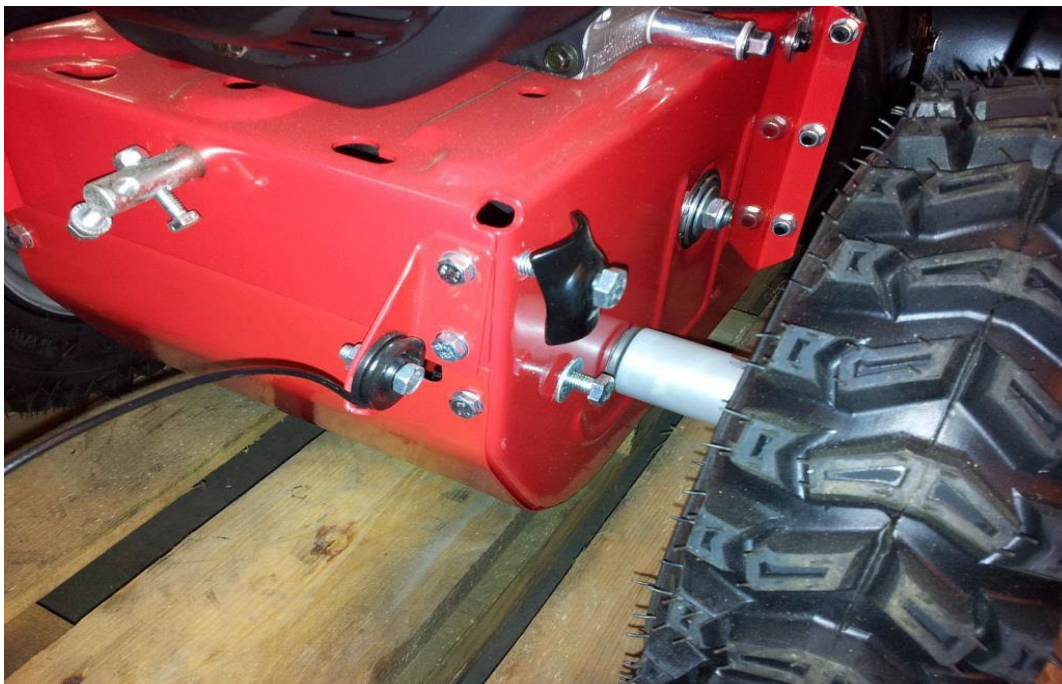
27-32 Vaijerien säätö

SNOWLINE 560-620II KASAUSOHJE

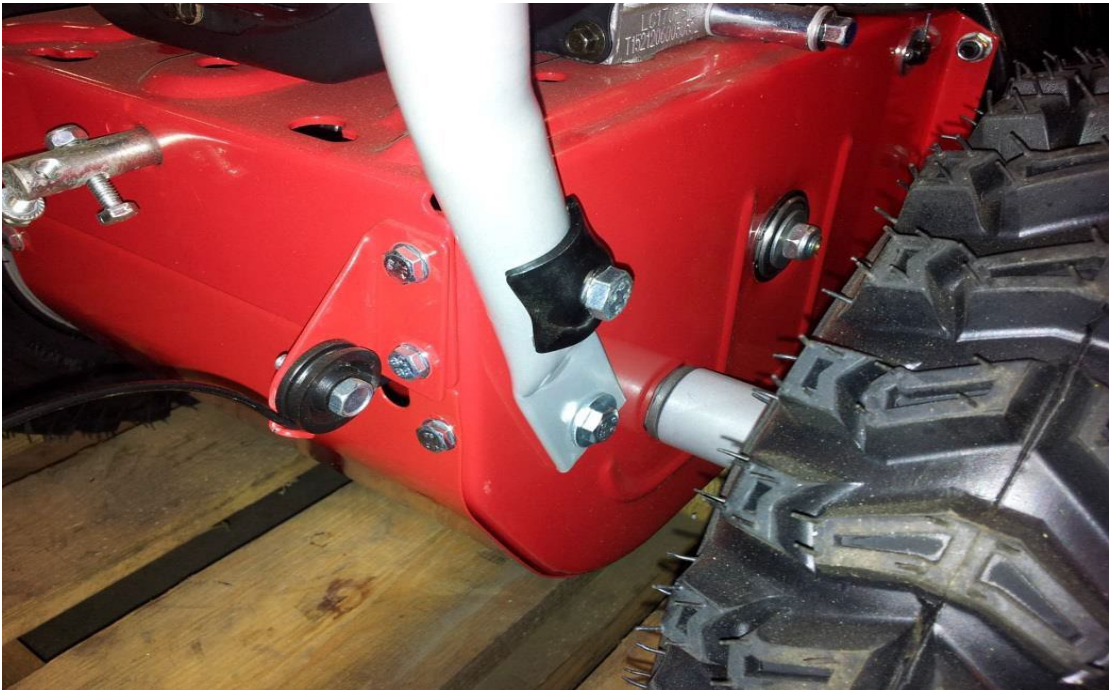




Paketissa tulevat irtonaiset osat



Irrota kahvan 2 pulttia molemmin puolin konetta



Nosta kahvaa ja kiinnitä se pulteilla kuvan osoittamalla tavalla



Irrota säätöruuvit vaijereista



Kiinnitä säätöruuvit kahvoihin



Pujota vasemman puoleinen vaijeri neliönmuotoisen reiän läpi.



Ruuvaa säätöruuvi kiinni vaijeriin.
Säädä kunnes vaijeri on kireällä, ja tarkista kireys n. 30 minuuttia ensimmäisen käytön jälkeen ja aina ennen uutta käyttöönottoa!



Oikean puolen vaijeri asennetaan samalla tavalla kuin vasen



Irrota vaihtajan pultit



Irrota vaihdekepin pää



Kiinnitä vaihdekeppi kuvan osoittamalla tavalla, älä kiristä pultteja kokonaan.



Kiinnitä kiristysruuvi vaihtajan alapuolelle ja kiristä ylemmät ruuvit



Kiristä ruuvia siten, että vaihdekeppi menee kevyesti kaikille vaihteille.



Kun vaihdevalitsin on säädetty, kiristä pultti ja mutteri.



Rasvaa heittotorven alusta ennen torven asennusta.



Käytä kahta lukitusholkkia päällekkäin niin, että pieni on päällimmäisenä.



Lukitusholkit kiinnitetään alapuolelta



Irrota aluslevy ja sokka säätövivusta.



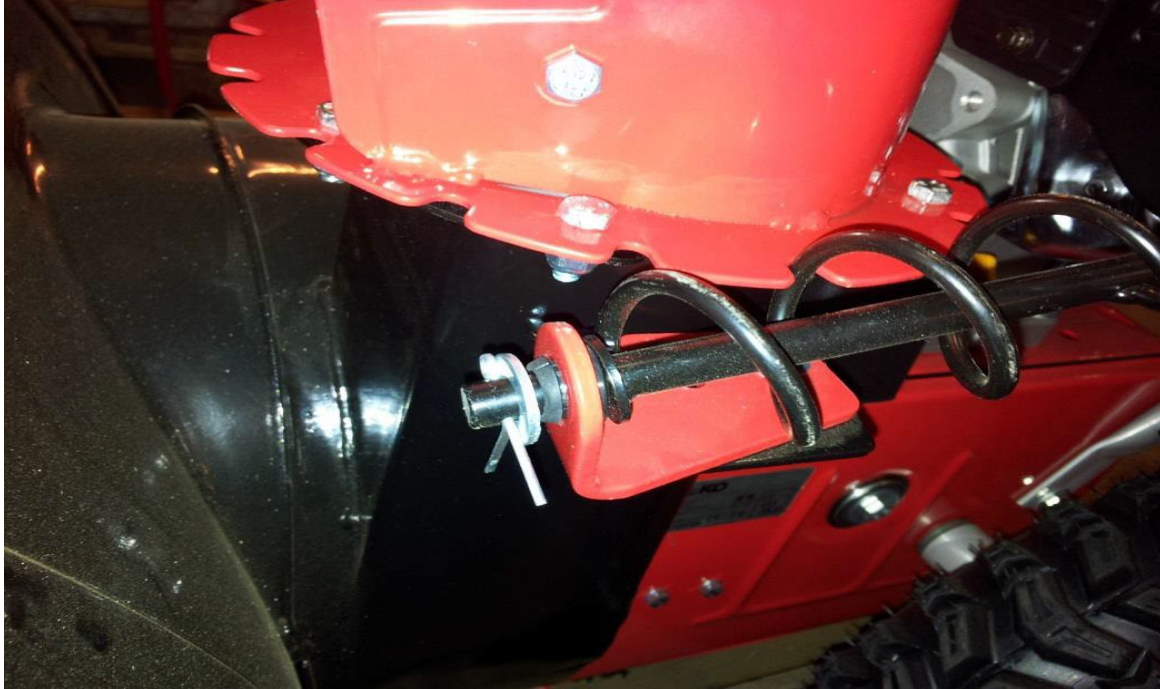
Irrota kahva



Pujota säätövipu pidikkeen läpi.



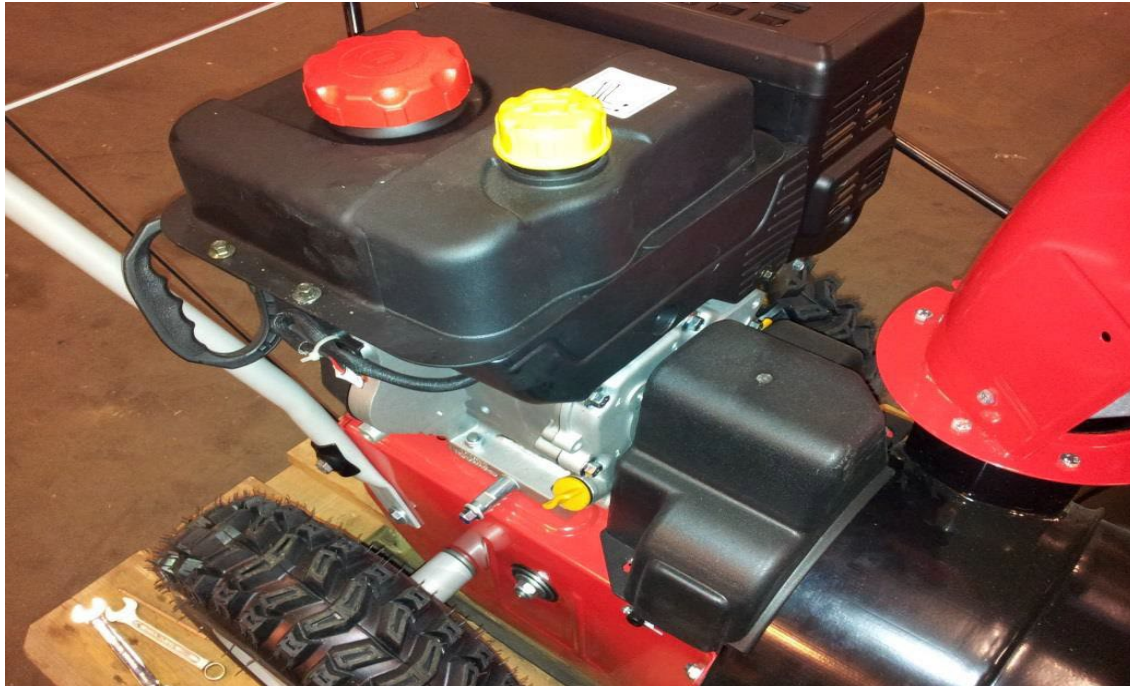
Kiinnitä toinen pää heittotorveen.



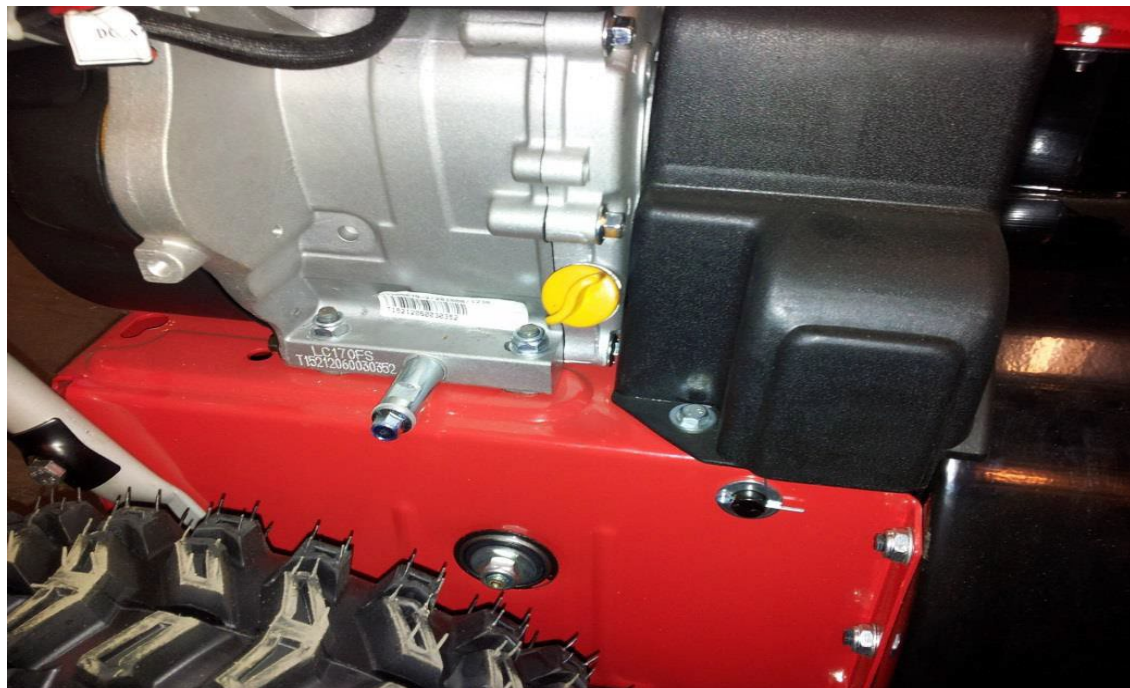
Kiinnitä aluslevy ja sokka paikalleen.



Kiinnitä kahvaosa



Lisää öljy ja bensiini. Öljy kaadetaan keltaisen korkin aukkoon. Snowline 560 ja 620 II mallit tarvitsevat n. 0,6 litraa 5w30 öljyä, ÄLÄ YLITÄYTÄ! varmista öljyntaso hetken käytön jälkeen.



Öljyn taso tarkistetaan keltaisen korkin avulla moottorin oikealla puolella.



Tarkista renkaiden ilmanpaine, maksimipaine löytyy renkaan kyljestä (noin 1,4 bar/20 psi)
Rasvaa kierukkavaihte ennen käyttöä. Sen jälkeen lisää rasvaa aina 8 käyttötunnin välein.

SNOWLINE 620E III, 700 E – 760 TE KASAUSOHJE





Poista pakkausmateriaalit





Leikkaa kuljetuslaatikko auki varoen laitetta ja osia





Laitteen irtonaiset osat





Linkkiosan kytkinvaijeri tulee olla alemman kahvaputken sisäreunassa.



Kiinnitä säätökahva ennen kahvan osien kiristämistä



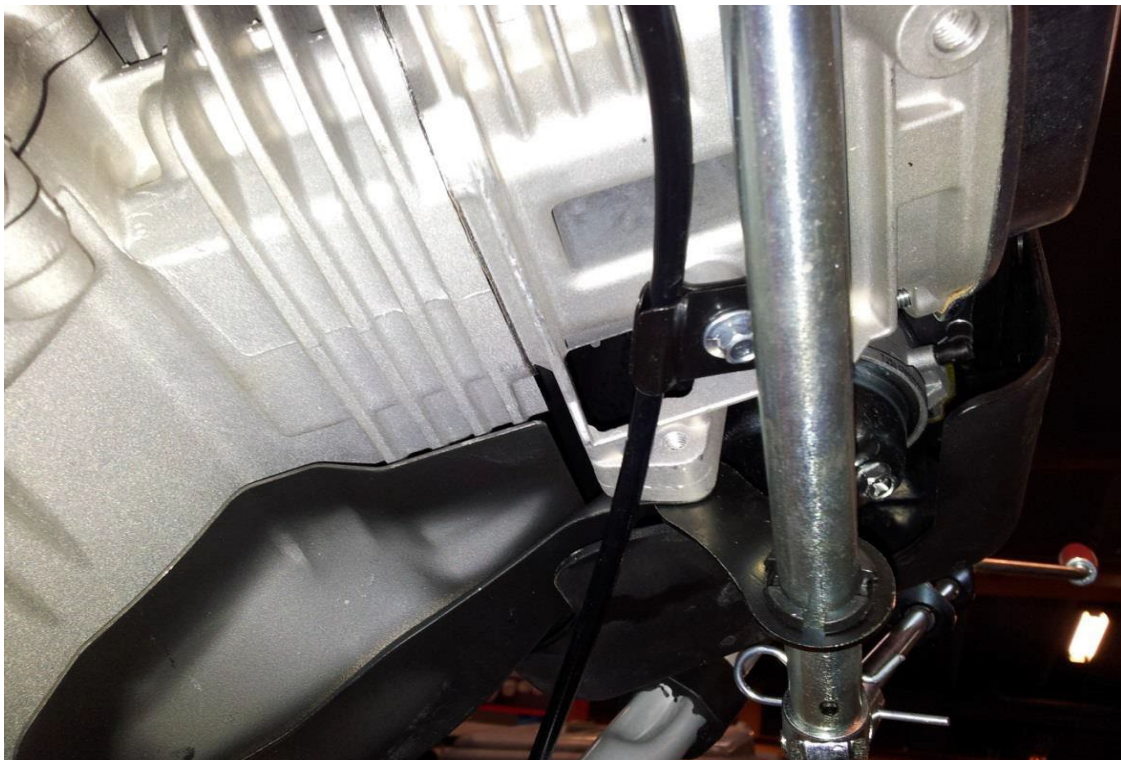
Pyörävedon kytkinvaijeri kuuluu ylempään reikään, säätövarana myös toinen reikä tarpeen mukaan.



Asennuksen ja säädön jälkeen asenna kumisuojus. Vaijeri täytyy säätää kireäksi.



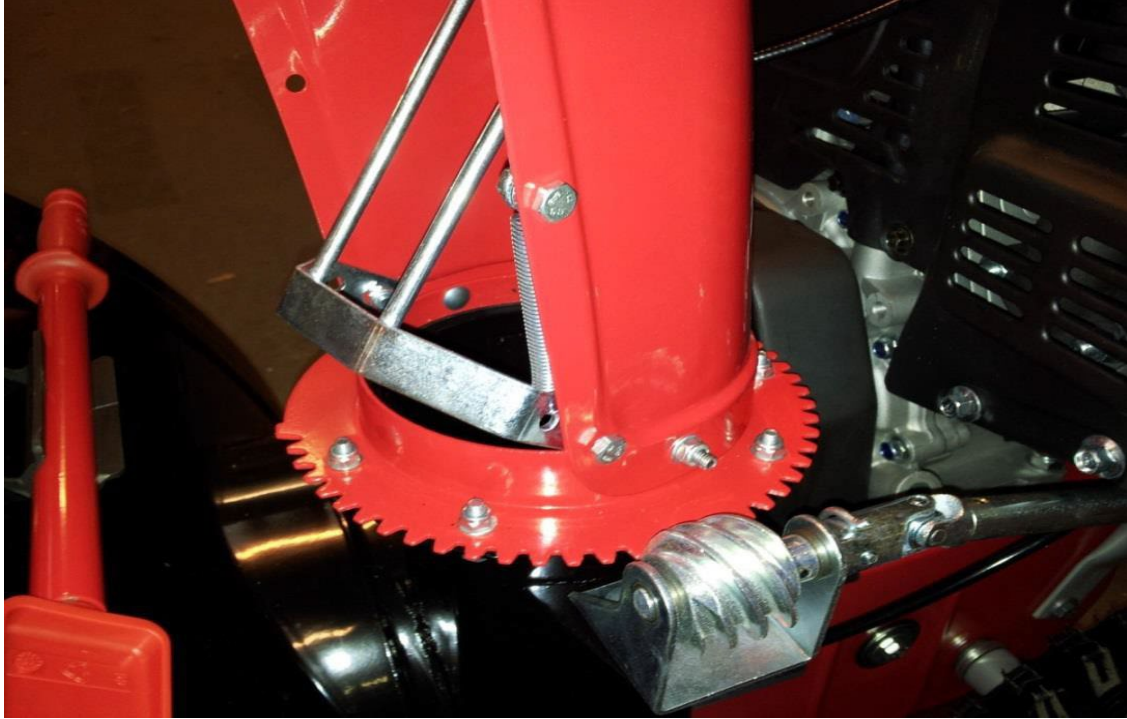
Linkousosan kytkinvaijeri asetetaan pidikkeeseen moottorin alla.





Vaijerit kiinnitetään kahvaan pidikkeellä





Heittotorven pultit kiinnitetään kierteet ulospäin



Kiinnitä heittotorven vaijeri, se on moottorin päällä lähellä bensatankkia.



Tarkista renkaiden ilmanpaine, maksimipaine löytyy renkaan kyljestä(n.1,4 bar/20 psi)

Rasvaa kierukkavaihte ennen käyttöä. Sen jälkeen lisää rasvaa aina 8 käyttötunnin välein.

VAIJERIEN SÄÄTÖ SNOWLINE 620 E III



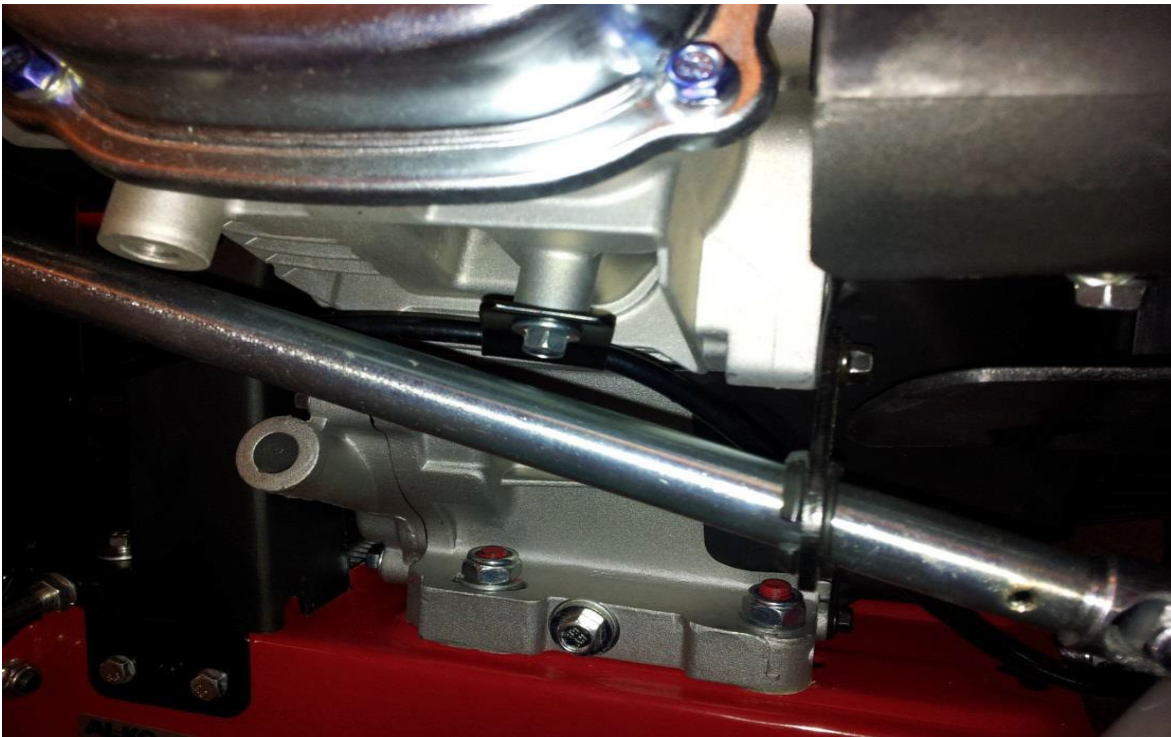
Vasen kahva on linkoukselle, oikea kahva pyörävedolle.



Varmista että vaijeri on ylemmässä reijässä



Vaijerin tulee kulkea kahvan sisäpuolella



Kiinnitä vaijeri kiinnikkeeseen moottorin alapuolella.



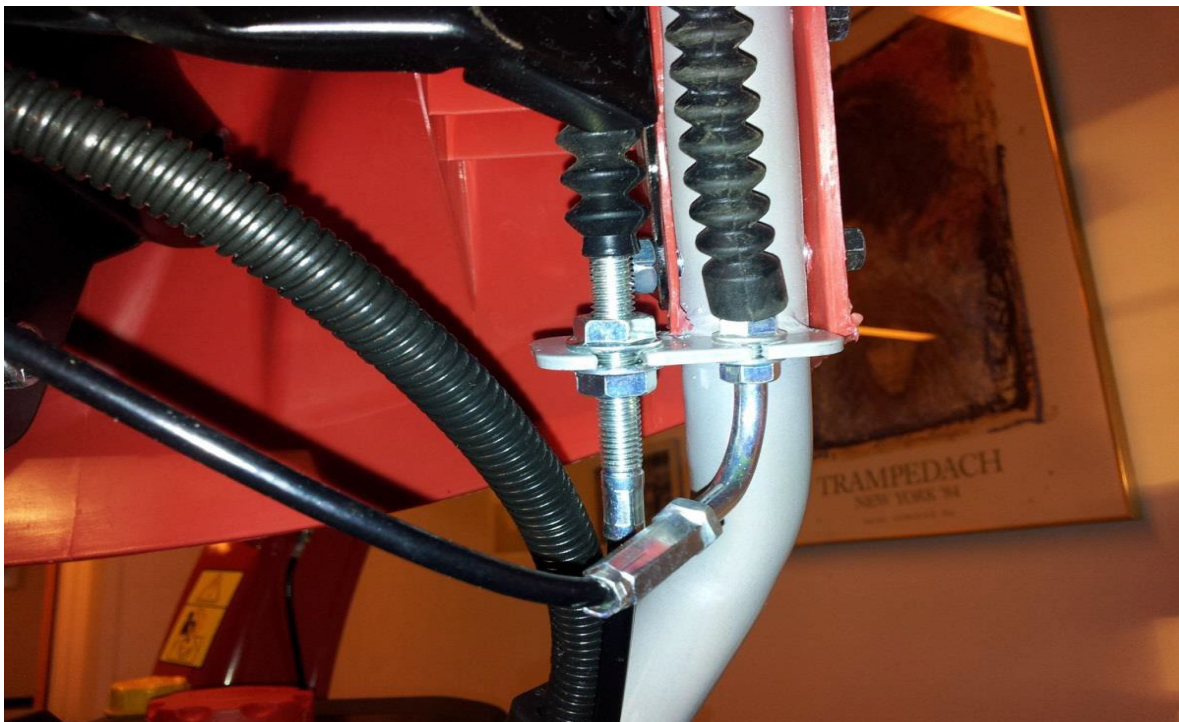
Vaijeria voidaan säätää katteen alta. **On tärkeää, että vaijeri on kireällä ja kytkeytyy tarpeeksi ajoissa**, ettei hihna luista ja kulu normaalia nopeammin. Tarkista säätö 30-60 minuutin käytön jälkeen ja säädä tarvittaessa. Asenna kumisuojus paikalleen säädön jälkeen.



Pienemmät säädöt voidaan tehdä vaijerin säätöruuvilla. Tarkista kireys aina ennen käyttöä.



Pyörävedon vaijeri asennetaan alempaan reikään



Kaapeli säädetään katteen alta, asenna kumisuojaus paikalleen säädön jälkeen.



Hienosäätö voidaan tehdä vaijerin säätöruuvista. Tarkista säätö aina ennen lington käyttöä !



Säädä vaijeri kireälle.



Vaihteen tulisi kytkeytyä tässä kahvan asennossa, loput liikkeestä varmistaa, ettei vaihteisto luista!



Kokoamisen ja säädön jälkeen vaijerit kiinnitetään paikalleen pidikkeillä.

Lisätietoa ja apua saat tarvittaessa AL-KO tukisivustoltamme,
www.alkopuutarha.fi